

統計

外来・入院患者延べ数 病院・診療所・福祉施設・訪問看護ステーションほか

自 令和3年 4月 1日
至 令和4年 3月 31日

1. 富士見高原病院

(単位：人)

外来	診療科	令和3年度	令和2年度	令和2年度対比
	内科	62,416	59,848	104.3%
小児科	3,625	3,213	112.8%	
精神科	4,106	3,828	107.3%	
皮膚科	3,610	4,185	86.3%	
外科	6,159	6,002	102.6%	
整形外科	37,704	34,628	108.9%	
泌尿器科	8,075	7,742	104.3%	
産婦人科	2,166	1,909	113.5%	
眼科	11,135	10,825	102.9%	
耳鼻咽喉科	2,705	2,858	94.6%	
形成外科	6,052	6,040	100.2%	
歯科口腔外科	11,888	6,343	187.4%	
合計	159,641	147,421	108.3%	

入院	内科	25,994	27,069	96.0%
	小児科	-	-	-
	外科	5,465	5,293	103.2%
	整形外科	12,316	11,096	111.0%
	泌尿器科	971	1,269	76.5%
	眼科	471	254	185.4%
	形成外科	993	1,614	61.5%
	歯科口腔外科	145	74	195.9%
	合計	46,355	46,669	99.3%

2. 中新田診療所

外来	診療科	令和3年度	令和2年度	令和2年度対比
	内科	5,674	5,503	103.1%
	泌尿器科	196	58	-
	精神科	867	771	112.5%
	整形外科	248	198	125.3%
	通所	2,876	2,868	100.3%
	合計	9,861	9,398	104.9%

3. みすず診療所

外来	診療科	令和3年度	令和2年度	令和2年度対比
	内科	5,775	6,493	88.9%
	整形外科	1,869	1,727	108.2%
	通所	5,079	4,926	103.1%
	合計	12,723	13,146	96.8%

4. みづうみ診療所

外来	診療科	令和3年度	令和2年度	令和2年度対比
	内科	796	801	99.4%
	外科	687	717	95.8%
	整形外科	715	735	97.3%
	泌尿器科	123	102	120.6%
	合計	2,321	2,355	98.6%

5. 両小野診療所

外来	診療科	令和3年度	令和2年度	令和2年度対比
	内科	5,121	5,201	98.5%
	整形外科	771	943	81.8%
	泌尿器科	360	390	92.3%
	通所	2,868	2,976	96.4%
	合計	9,120	9,510	95.9%

6. 西箕輪診療所

外来	診療科	令和3年度	令和2年度	令和2年度対比
	内科	6,221	6,168	100.9%
	泌尿器科	272	198	137.4%
	整形外科	778	620	125.5%
	通所	3,906	3,420	114.2%
	合計	11,177	10,406	107.4%

7. 老人保健施設

◇ あららぎ	令和3年度	令和2年度	令和2年度対比
通所	16,077	16,688	96.3%
入所	30,187	29,222	103.3%

◇ さくらの	令和3年度	令和2年度	令和2年度対比
通所	7,919	8,645	91.6%
入所	18,528	18,970	97.7%

◇ すずたけ	令和3年度	令和2年度	令和2年度対比
通所	12,849	14,008	91.7%
入所	28,406	28,470	99.8%

◇ みづうみ	令和3年度	令和2年度	令和2年度対比
通所	13,143	13,613	96.5%
入所	27,551	27,939	98.6%

◇ きりとう	令和3年度	令和2年度	令和2年度対比
通所	6,458	6,714	96.2%
入所	10,072	10,292	97.9%

8. 地域密着型特別養護老人ホーム

◇ さくらの	令和3年度	令和2年度	令和2年度対比
利用人数	10,567	10,511	100.5%

◇ きりとう	令和3年度	令和2年度	令和2年度対比
利用人数	10,235	10,435	98.1%

9. 特別養護老人ホーム

◇ 恋月荘	令和3年度	令和2年度	令和2年度対比
利用人数	34,721	34,965	99.3%

10. 認知症対応型グループホーム

◇ やまゆり	令和3年度	令和2年度	令和2年度対比
通 所	560	490	114.3%
入 所	6,236	6,355	98.1%

11. 居宅介護支援

◇ あららぎ	令和3年度	令和2年度	令和2年度対比
利用人数	1,890	1,733	109.1%

◇ さくらの	令和3年度	令和2年度	令和2年度対比
利用人数	272	728	37.4%

◇ すずたけ	令和3年度	令和2年度	令和2年度対比
利用人数	1,843	1,859	99.1%

◇介護サービスステーション伊那	令和3年度	令和2年度	令和2年度対比
利用人数	2,237	2,538	88.1%

◇介護サービスステーション伊南	令和3年度	令和2年度	令和2年度対比
利用人数	1,268	1,247	101.7%

◇介護サービスステーション伊北	令和3年度	令和2年度	令和2年度対比
利用人数	1,351	1,366	98.9%

◇ケアネットセンターすわこ	令和3年度	令和2年度	令和2年度対比
利用人数	1,528	1,539	99.3%

◇ケアネットセンター茅野	令和3年度	令和2年度	令和2年度対比
利用人数	1,134	988	114.8%

12. 訪問看護ステーション

◇ ふじみ	令和3年度	令和2年度	令和2年度対比
利用人数	5,864	6,062	96.7%

◇ すずたけ	令和3年度	令和2年度	令和2年度対比
利用人数	8,777	8,879	98.9%

◇ みづうみ	令和3年度	令和2年度	令和2年度対比
利用人数	4,439	3,821	116.2%

13. 訪問介護サービス

◇介護サービスステーション伊那	令和3年度	令和2年度	令和2年度対比
利用人数	6,765	7,501	90.2%

◇介護サービスステーション伊南	令和3年度	令和2年度	令和2年度対比
利用人数	2,046	2,974	68.8%

◇介護サービスステーション伊北	令和3年度	令和2年度	令和2年度対比
利用人数	5,543	5,083	109.0%

◇ケアネットセンターすわこ	令和3年度	令和2年度	令和2年度対比
利用人数	5,855	5,984	97.8%

◇ケアネットセンター茅野	令和3年度	令和2年度	令和2年度対比
利用人数	7,405	6,750	109.7%

14. デイサービス

◇なごみの家	令和3年度	令和2年度	令和2年度対比
利用人数	4,934	4,349	113.5%

◇けいすい	令和3年度	令和2年度	令和2年度対比
利用人数	5,845	5,492	106.4%

15. すずらん保育園

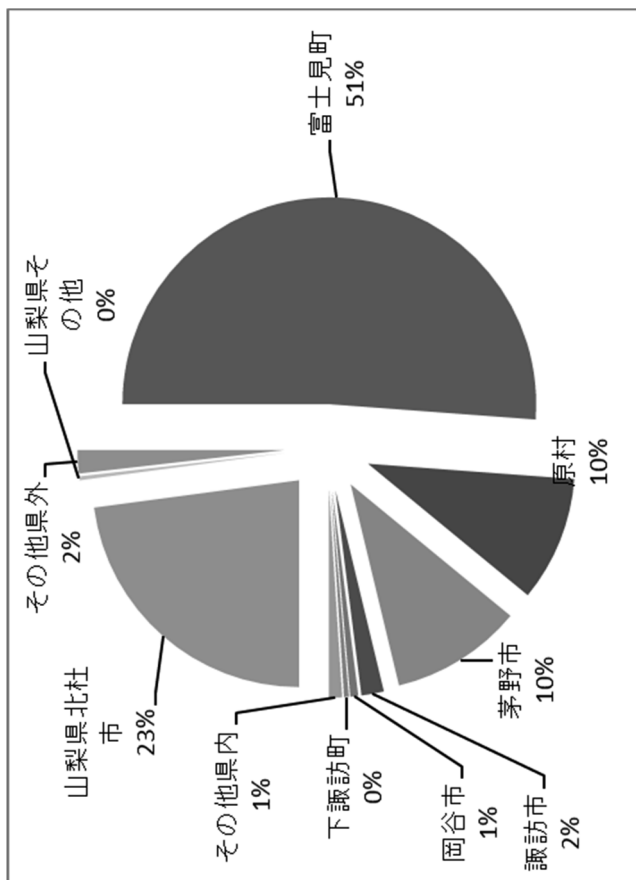
	令和3年度	令和2年度	令和2年度対比
利用人数	4,286	4,665	91.9%

地域別 外来・入院患者数

単位：人

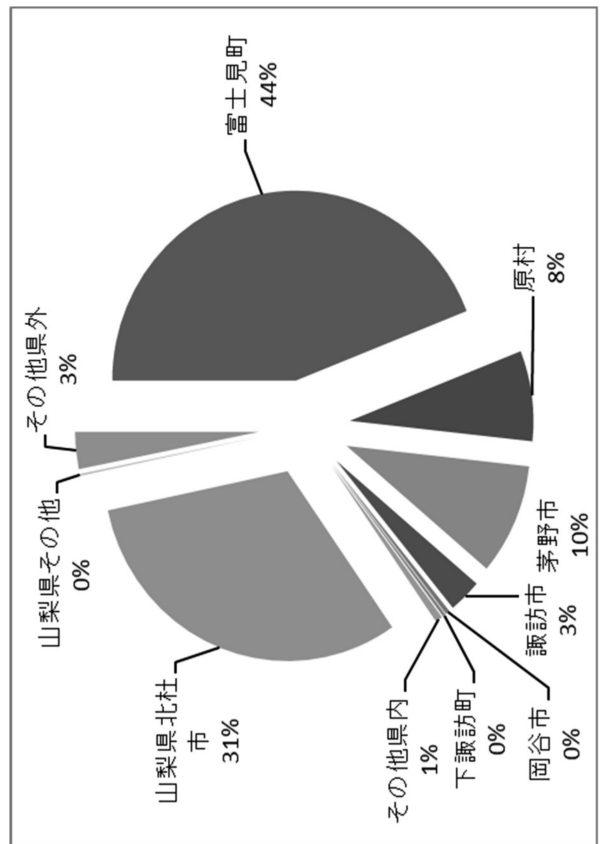
外来

区分	2020/4	2020/5	2020/6	2020/7	2020/8	2020/9	2020/10	2020/11	2020/12	2021/1	2021/2	2021/3	期間計
富士見町	7,069	6,336	7,168	6,876	7,276	7,022	7,108	7,351	7,692	6,959	6,527	7,802	85,186
原村	1,393	1,329	1,418	1,310	1,446	1,352	1,301	1,274	1,352	1,264	1,245	1,599	16,283
茅野市	1,329	1,226	1,442	1,484	1,457	1,481	1,447	1,460	1,627	1,359	1,276	1,531	17,119
諏訪市	251	247	254	218	224	233	261	256	250	251	228	238	2,911
岡谷市	61	64	79	65	78	88	111	112	104	99	89	84	1,034
下諏訪町	41	27	33	49	86	70	69	44	63	40	48	53	623
その他県内	174	150	176	140	132	132	142	135	144	115	125	125	1,690
山梨県北杜市	3,085	2,763	3,242	3,360	3,245	3,209	3,179	3,177	3,404	2,999	2,836	3,582	38,081
山梨県その他	36	24	56	55	41	53	37	34	37	46	44	39	502
その他県外	209	229	251	300	395	296	287	249	241	204	170	189	3,020
合計	13,648	12,395	14,119	13,857	14,380	13,936	13,942	14,092	14,914	13,336	12,588	15,242	166,449



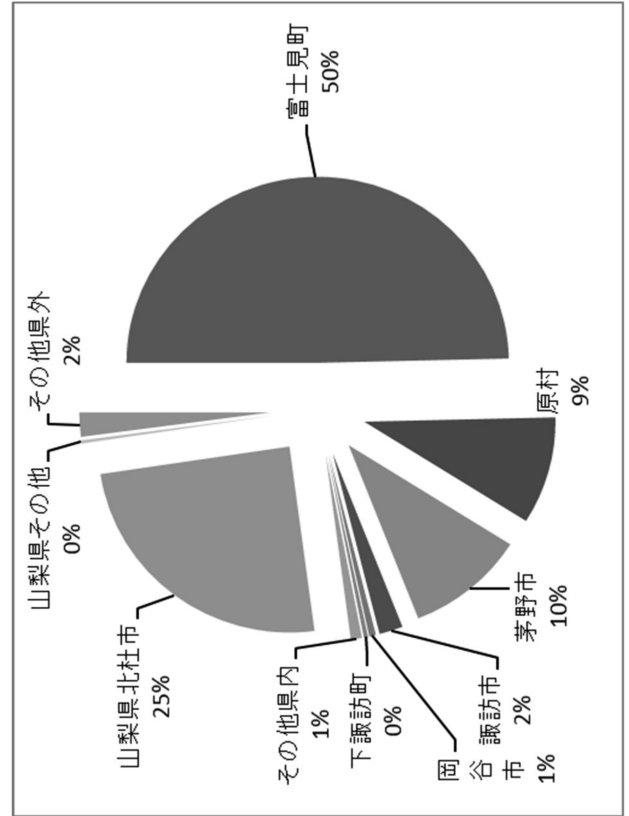
入院

区分	2020/4	2020/5	2020/6	2020/7	2020/8	2020/9	2020/10	2020/11	2020/12	2021/1	2021/2	2021/3	期間計
富士見町	1,601	1,532	1,545	1,485	1,643	1,661	1,713	1,703	1,729	2,021	1,837	1,847	20,317
原村	269	389	302	309	320	273	270	393	271	262	189	304	3,551
茅野市	380	377	367	383	449	418	390	297	345	336	332	296	4,370
諏訪市	113	84	128	148	64	98	238	130	113	122	32	63	1,333
岡谷市	12	5	27	0	6	0	7	2	17	44	30	18	168
下諏訪町	0	0	0	40	37	23	0	0	9	12	0	0	121
その他県内	31	28	46	10	20	23	45	7	37	36	10	0	293
山梨県北杜市	1,166	1,174	1,116	1,213	1,234	1,126	1,097	1,032	1,275	1,346	1,365	1,320	14,464
山梨県その他	2	8	1	7	3	0	10	14	13	12	2	4	76
その他県外	68	100	103	97	207	143	100	128	141	163	98	106	1,454
合計	3,642	3,697	3,635	3,692	3,983	3,765	3,870	3,706	3,950	4,354	3,895	3,958	46,147



合計

区分	2020/4	2020/5	2020/6	2020/7	2020/8	2020/9	2020/10	2020/11	2020/12	2021/1	2021/2	2021/3	期間計
富士見町	8,670	7,868	8,713	8,361	8,919	8,683	8,821	9,054	9,421	8,980	8,364	9,649	105,503
原村	1,662	1,718	1,720	1,619	1,766	1,625	1,571	1,667	1,623	1,526	1,434	1,903	19,834
茅野市	1,709	1,603	1,809	1,867	1,906	1,899	1,837	1,757	1,972	1,695	1,608	1,827	21,489
諏訪市	364	331	382	366	288	331	499	386	363	373	260	301	4,244
岡谷市	73	69	106	65	84	88	118	114	121	143	119	102	1,202
下諏訪町	41	27	33	89	123	93	69	44	72	52	48	53	744
その他県内	205	178	222	150	152	155	187	142	181	151	135	125	1,983
山梨県北杜市	4,251	3,937	4,358	4,573	4,479	4,335	4,276	4,209	4,679	4,345	4,201	4,902	52,545
山梨県その他	38	32	57	62	44	53	47	48	50	58	46	43	578
その他県外	277	329	354	397	602	439	387	377	382	367	268	295	4,474
合計	17,290	16,092	17,754	17,549	18,363	17,701	17,812	17,798	18,864	17,690	16,483	19,200	212,596



救急搬送状況（2021年度、2020年度）

2021年度 救急搬入集計表

月	件数	消防署				転 帰				時間帯	
		富士見	峡北	原	その他	帰宅	入院	転送	死亡	時間内	時間外
4月	53	31	19	2	1	16	34	3	0	19	34
5月	54	28	23	3	0	20	30	3	1	15	39
6月	45	21	21	2	1	18	23	2	2	17	28
7月	61	35	24	0	2	31	25	0	5	23	38
8月	70	44	20	5	1	28	39	1	2	30	40
9月	58	39	15	3	1	20	35	0	3	26	32
10月	71	40	22	5	4	26	40	2	3	32	39
11月	58	34	21	1	2	32	25	1	0	23	35
12月	62	32	27	3	0	22	36	2	2	20	42
1月	70	41	23	5	1	26	43	1	0	30	40
2月	54	30	20	1	3	21	32	1	0	15	39
3月	60	37	19	4	0	25	31	2	2	17	43
合計	716	412	254	34	16	285	393	18	20	267	449
割合		57.5%	35.5%	4.7%	2.2%	39.8%	54.9%	2.5%	2.8%	37.3%	62.7%

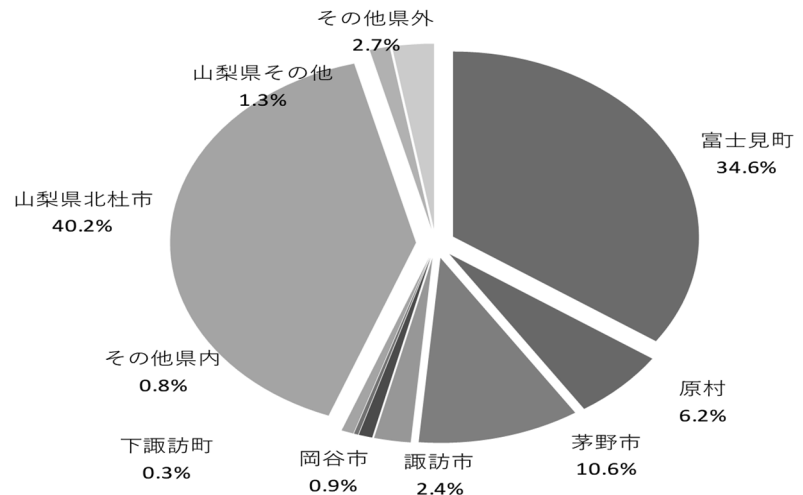
2020年度 救急搬入集計表

月	件数	消防署				転 帰				時間帯	
		富士見	峡北	原	その他	帰宅	入院	転送	死亡	時間内	時間外
4月	59	31	24	3	1	19	36	2	2	22	37
5月	50	27	20	2	1	13	32	3	2	17	33
6月	62	32	22	8	0	26	33	1	2	22	40
7月	54	26	20	7	1	24	28	1	1	15	39
8月	81	49	28	3	1	31	46	3	1	29	52
9月	54	26	22	5	1	22	28	2	2	23	31
10月	65	36	26	3	0	22	42	1	0	27	38
11月	63	37	24	2	0	29	31	2	1	15	48
12月	68	34	32	2	0	28	35	2	3	33	35
1月	58	36	17	4	1	18	36	2	2	21	37
2月	56	33	21	1	1	26	26	2	2	18	38
3月	50	27	20	2	1	26	22	1	1	27	23
合計	720	394	276	42	8	284	395	22	19	269	451
割合		54.7%	38.3%	5.8%	1.1%	39.4%	54.9%	3.1%	2.6%	37.4%	62.6%

紹介・逆紹介件数（地域別）

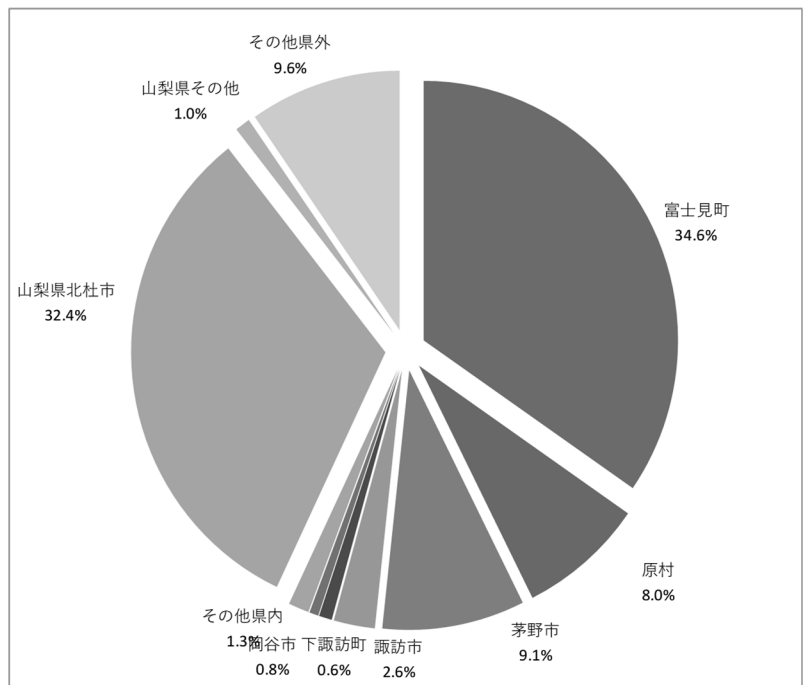
【紹介】他院から紹介された患者（単位：人）

患者さんの居住区	人数
富士見町	734
原村	132
茅野市	226
諏訪市	51
岡谷市	19
下諏訪町	6
その他県内	17
山梨県北杜市	853
山梨県その他	28
その他県外	58
合計	2,124



【逆紹介】他院に紹介した患者（単位：人）

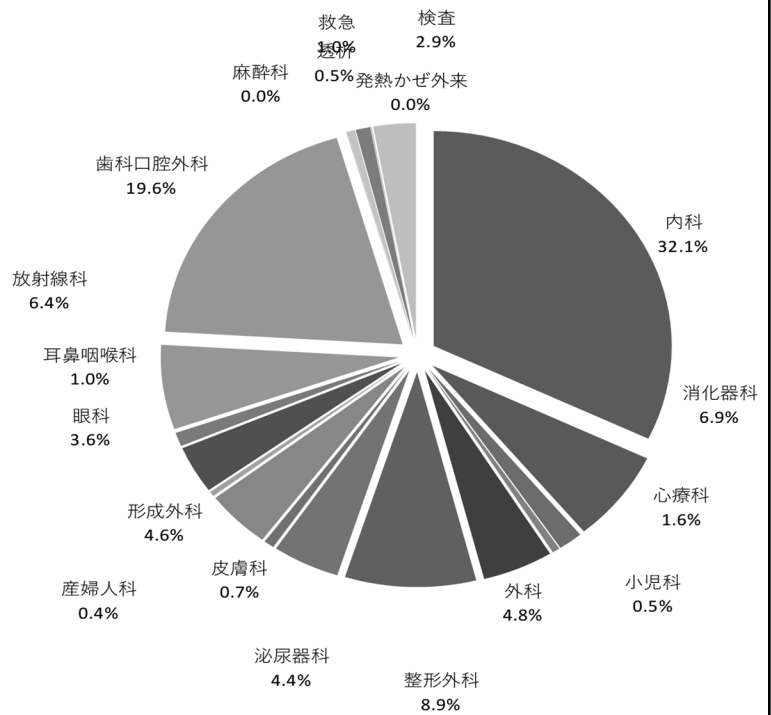
患者さんの居住区	人数
富士見町	715
原村	165
茅野市	187
諏訪市	54
岡谷市	17
下諏訪町	12
その他県内	27
山梨県北杜市	668
山梨県その他	20
その他県外	199
合計	2,064



紹介・逆紹介件数（診療科別）

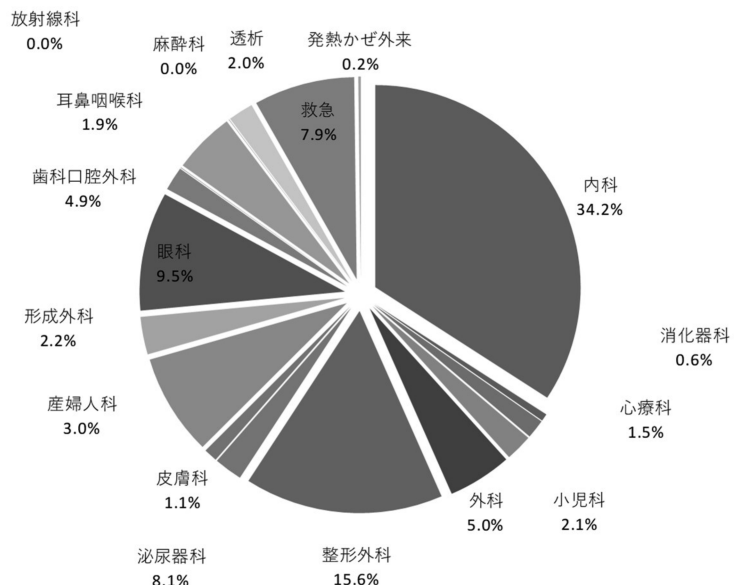
【紹介】 他院から紹介された患者（単位：人）

診療科	人数
内科	682
消化器科	147
心療科	35
小児科	11
外科	102
整形外科	189
形成外科	97
皮膚科	15
泌尿器科	94
産婦人科	8
眼科	76
耳鼻咽喉科	22
放射線科	135
歯科口腔外科	416
麻酔科	1
透析	11
救急	21
発熱かぜ外来	1
検査	61
合計	2,124



【逆紹介】 他院に紹介した患者（単位：人）

診療科	人数
内科	706
消化器科	12
心療科	31
小児科	44
外科	104
整形外科	323
形成外科	46
皮膚科	22
泌尿器科	167
産婦人科	62
眼科	196
耳鼻咽喉科	39
放射線科	1
歯科口腔外科	101
麻酔科	1
透析	41
救急	164
発熱かぜ外来	4
合計	2,064



DPC対象外（入院後24時間以内に死亡、地域包括ケア病棟など）の患者さんは含まない。

MDCコード	名称	2020年			2019年			2018年			2017年						
		件数	平均在院日数	DPC請求額	件数	平均在院日数	DPC請求額	件数	平均在院日数	DPC請求額	件数	平均在院日数	DPC請求額				
30400	前庭神経障害	40	4.7	8,422,980	45,043	38	6,804,140	41,237	40	5	7,680,192	50	4.7	9,581,684			
30410	めまい(末梢前庭以外)	7	4.7	1,494,966	45,502	5	901,018	42,906	12	6.4	3,059,968	2	2.13	213,892			
30420	突発性難聴	—	—	—	—	1	585,620	36,601	2	5	373,682	—	—	—			
30450	外耳の障害(その他)	—	—	—	—	—	—	—	2	7	408,830	—	—	—			
40030	呼吸器系の良性腫瘍	1	3	152,550	50,850	—	—	—	—	—	—	—	—	—			
40040	肺の悪性腫瘍	15	10.5	6,493,006	41,957	10	4,124,482	40,044	7	28.4	6,484,072	15	13.7	7,282,334			
40050	胸壁腫瘍、胸膜腫瘍	2	14	1,132,084	40,432	1	391,210	55,887	—	—	—	—	—	—			
40070	インフルエンザ、ウイルス性肺炎	—	—	—	—	—	—	—	—	—	—	—	—	—			
40080	肺炎等	34	30.5	42,448,094	40,973	44	35,390,212	39,366	—	—	—	—	—	—			
40081	細菌性肺炎	88	22	79,909,540	41,180	95	103,400,428	37,181	101	28.5	106,656,377	125	32.5	140,193,907			
40090	急性気管支炎、急性細気管支炎、下気道感染症(その他)	2	17.5	1,381,220	38,035	1	1,729,132	39,298	12	8.4	3,701,242	9	10.7	3,164,774			
40100	喘息	2	12.5	899,992	36,000	1	459,520	30,635	5	11	1,912,742	9	24.7	6,181,616			
40110	間質性肺炎	17	19.6	5,963,024	43,528	7	5,402,830	40,021	13	24	11,561,190	10	35.7	11,821,920			
40120	慢性閉塞性肺疾患	40	32.9	20,865,734	36,432	9	28,710,614	41,141	14	15.3	9,502,962	8	26.1	7,713,324			
40130	呼吸不全(その他)	2	5.7	4,215,020	38,974	3	6.3	766,370	41,388	—	—	2	42.5	4,595,540			
40140	気道出血(その他)	—	—	—	—	—	—	—	—	—	—	—	—	—			
40150	肺-縦隔の感染、膿瘍形成	5	17	3,821,882	44,963	9	64.3	19,131,180	33,042	11	27.6	11,553,374	6	38.7	7,626,070		
40151	呼吸器のアスペルギルス症	—	—	—	—	—	—	—	—	—	—	—	—	—			
40160	呼吸器の結核	2	2.5	219,180	43,832	4	4.8	943,086	49,636	—	—	—	—	—			
40170	抗酸菌感染症(肺結核以外)	1	42	1,264,366	30,104	—	—	—	—	—	—	—	—	—			
40190	胸水、胸膜の疾患(その他)	5	13	2,779,410	42,760	3	11.3	1,370,330	40,304	2	16	1,168,930	5	18.8	3,548,350		
40200	気胸	4	17.8	3,261,484	45,936	3	7.3	863,960	39,271	3	10.7	1,266,240	3	13	1,434,340		
40220	縦隔腫瘍、縦隔膜疾患(新生血管を含む。)	2	5	478,540	47,854	1	2	89,070	44,595	2	3.5	285,530	2	8	533,890		
40240	肺循環疾患	1	9	555,496	61,722	2	4.5	563,888	62,654	2	6.5	91,216	3	230.340	1	7	294,940
40250	急性呼吸器不全(急性呼吸器不全)	—	—	—	—	—	—	—	—	—	—	—	—	—			
40260	肺高血圧性疾患	1	18	696,130	38,674	—	—	—	—	—	—	—	—	—			
40310	その他の呼吸器の障害	—	—	—	—	—	—	—	—	—	—	—	—	—			
50030	急性心筋梗塞(続発性心筋症を含む。)、再発性心筋梗塞	10	11.9	5,427,316	45,608	1	5	288,840	57,768	6	7.7	1,953,692	8	3.8	1,466,960		
50050	狭心症、慢性虚血性心疾患	2	3	350,340	58,390	2	5.5	547,440	49,767	2	1.5	185,902	4	5.8	968,636		
50060	心筋症(拡張型心筋症を含む。)	1	9	421,720	46,858	—	—	—	—	—	—	—	—	—			
50070	心房性不整脈	8	5.6	1,948,734	43,905	6	6.2	1,633,058	44,137	4	10.5	1,542,210	15	7.1	4,377,396		
50080	心房性不整脈	2	6.5	654,220	50,325	1	1	48,910	48,910	1	4.7	1,823,240	2	22	1,466,760		
50090	心内膜炎	—	—	—	—	—	—	—	—	—	—	—	—	—			
50130	心不全	111	20.9	94,476,556	40,705	90	19.2	67,180,726	38,923	104	56	4,142,110	137	20.6	102,962,948		
50140	高血圧性疾患	—	—	—	—	—	—	—	—	—	—	—	—	—			
50161	解熱性大動脈瘤	1	25	929,360	37,174	2	25.5	1,831,100	35,904	5	26.6	219,290	2	6.5	495,790		
50163	非解熱性大動脈瘤、腸動脈瘤	3	58	5,385,428	30,951	2	18.5	1,448,480	39,148	—	—	—	—	—			
50170	閉塞性動脈硬化症	6	15.3	3,512,458	38,179	2	29.5	1,984,920	33,643	6	52.3	10,577,354	7	29.1	7,712,880		
50180	静脈-リンパ管症	4	5	973,152	48,658	2	13.5	1,053,390	39,014	3	11.3	1,342,910	5	14.8	2,491,860		
50190	静脈血栓症	1	11	483,520	44,865	—	—	—	—	—	—	—	—	—			
50200	循環器疾患(その他)	3	6.7	1,089,310	54,466	3	18.7	2,051,642	36,636	5	2.6	663,270	5	6.8	1,140,674		
50210	徐脈性不整脈	6	7.8	5,031,116	107,045	6	13.7	4,611,562	56,239	5	6.4	3,085,560	10	6	4,006,402		
50340	その他の循環器の障害	2	2	223,980	55,995	—	—	—	—	—	—	—	—	—			
60010	食道の悪性腫瘍(頸部を含む。)	5	10.2	2,223,128	43,591	—	—	—	—	—	—	—	—	—			
60020	胃の悪性腫瘍	30	18.3	33,587,288	61,179	49	15.7	40,467,812	52,761	38	16.6	33,032,240	46	12.7	28,810,856		
60030	小腸の悪性腫瘍	2	28.5	3,197,942	56,104	1	28	1,503,494	53,696	3	68.7	8,666,142	4	12	2,554,184		
60035	結腸(盲腸を含む。)の悪性腫瘍	25	17	24,318,830	57,221	22	26	28,509,152	49,754	28	24.1	30,618,278	19	53.4	39,999,258		
60040	結腸(盲腸を含む。)の悪性腫瘍	21	19.2	23,143,082	57,285	22	20.9	27,413,008	59,593	11	23.7	13,899,348	13	22.4	12,853,342		
60050	肝-胆管系(胆管)の悪性腫瘍	20	9.8	9,294,806	47,422	15	10	8,278,088	55,193	10	13.5	6,407,836	29	11	15,803,250		
60060	肝-胆管系(胆管)の悪性腫瘍(続発性を含む。)	12	14.3	9,547,502	55,833	10	9.8	6,820,628	68,598	11	15.7	8,130,474	5	26	5,464,658		
60070	胆嚢、胆管の悪性腫瘍	5	9.4	4,178,114	88,896	8	16.3	6,073,654	46,720	14	47.3	21,467,078	14	14.4	8,859,012		
60080	胃の悪性腫瘍	—	—	—	—	—	—	—	—	—	—	—	—	—			
60100	小腸大腸の悪性疾患(良性腫瘍を含む。)	16	3.6	2,800,310	46,128	17	2.5	2,459,510	58,560	12	2.8	1,837,470	19	3.5	4,044,788		
60102	穿孔した腫瘍を伴わない腸管悪性疾患	28	8.7	11,267,800	49,370	23	10.3	8,969,974	37,848	23	7.8	7,272,440	32	8.2	10,673,564		

MDCコード	名称	2020年			2019年			2018年			2017年		
		件数	平均在院日数	DPC-1請求額	件数	平均在院日数	DPC-1請求額	件数	平均在院日数	DPC-1請求額	件数	平均在院日数	DPC-1請求額
60130	食道、胃、十二指腸、他臓の炎症(その他(良性疾患))	27	8.4	9,438,530	41,579	9.72	1,584,116	21	10.5	8,338,249	27	11.1	11,087,102
60140	胃十二指腸腫瘍、胃腸腫瘍(胃がんを除く)	14	16.8	10,176,786	49,305	14.5	9,239,086	18	10.9	9,616,934	12	7.3	4,281,426
60141	胃十二指腸腫瘍、胃腸腫瘍(胃がんを含む)	—	—	—	—	—	—	—	—	—	—	—	—
60150	虫垂炎	16	8.9	9,923,766	69,886	6.9	7,226,494	21	6.4	8,320,118	11	9.5	5,435,374
60160	腸炎(小腸)	38	7.4	19,749,594	70,034	6.2	17,132,414	74,489	6.3	11,388,194	32	6.2	11,132,922
60170	腸炎、腸炎のない腸管のヘルニア	8	11.5	4,435,638	48,213	9.2	3,115,306	6	8.7	2,695,980	9	9.4	4,638,420
60180	クローン病等	—	—	—	—	—	—	—	—	—	—	—	—
60185	潰瘍性大腸炎	2	21.5	2,141,332	49,798	—	—	—	—	—	—	—	—
60190	血性腸炎	11	7.8	3,547,666	41,252	20	12.3	9,786,802	39,784	14	7.2	4,059,700	
60210	ヘルニアの記載のない腸閉塞	34	9.6	17,143,152	52,586	44	13.5	25,731,202	43,173	55	12.6	24,854,562	
60220	直腸、肛門脱	2	10	1,117,150	55,858	3	10.7	1,977,000	61,781	3	9.7	1,367,190	
60230	肛門周囲膿瘍	3	7.7	1,005,578	43,721	3	2.3	397,170	56,739	4	5.3	912,530	
60235	痔瘻	7	5	1,662,490	47,500	7	4.7	1,605,060	48,638	4	6.5	1,130,950	
60240	外痔核	—	—	—	—	—	—	—	—	—	—	—	—
60241	痔核	35	4	6,982,030	49,518	4.2	6,645,508	45,284	4.3	7,436,902	3.4	3.7	5,617,330
60245	内痔核	—	—	—	—	—	—	—	—	—	—	—	—
60260	裂肛、肛門狭窄	7	5.4	1,571,150	41,346	3	4.3	567,860	43,682	2	4	334,910	
60270	副症肝炎、急性肝不全、急性肝炎	2	5	714,546	71,455	—	—	—	—	—	—	—	—
60280	アルコール性肝腫瘍	3	18.7	2,250,624	40,190	5	39.2	5,907,882	30,142	6	25.7	4,834,340	
60290	慢性肝炎(慢性C型肝炎を除く)	1	2	116,650	58,325	—	—	—	—	—	—	—	—
60295	慢性C型肝炎	—	—	—	—	—	—	—	—	—	—	—	—
60300	肝硬変(胆汁性肝硬変を含む)	5	10.4	2,217,474	42,844	6	38.8	7,720,766	33,136	12	22.7	10,905,860	
60310	肝腫瘍、細菌性・寄生虫性疾患を含む	6	32.8	8,698,016	44,152	3	25.3	3,515,432	46,256	2	13	1,614,098	
60320	肝腫瘍	—	—	—	—	—	—	—	—	—	—	—	—
60330	胆管狭窄(胆管結石など)	13	7.9	7,656,216	74,332	12	8.6	7,201,336	69,918	10	7.6	5,392,466	
60335	胆管狭窄	42	17.9	37,047,122	49,265	29	24.9	31,322,803	43,383	38	12.9	25,390,516	
60340	胆管(肝内外)結石、胆管炎	41	16.4	33,756,964	50,237	52	19.7	49,412,290	48,301	30	20.3	27,116,704	
60350	急性胆管炎	10	16.9	7,615,852	45,064	5	11.4	2,456,816	43,102	17	17.2	12,388,900	
60360	慢性胆管炎(胆管炎を含む)	1	5	223,116	44,623	4	4	177,362	44,341	1	15	588,596	
60370	膵炎、膵内腫瘍(女性器腫瘍を除く)	5	37.6	8,686,938	46,207	5	42.2	10,911,070	51,711	9	26.2	9,416,550	
60380	ウイルス性膵炎	14	6.2	3,608,944	41,482	14	5.6	2,675,040	34,295	17	6.6	3,867,808	
60390	細菌性膵炎	4	11	1,579,480	35,898	4	8.3	1,133,808	34,358	7	5.1	1,461,766	
60391	偽膜性膵炎	1	15	696,610	49,441	—	—	—	—	—	—	—	—
60570	その他の消化管の障害	2	4.5	372,400	41,378	1	11	380,654	34,605	2	18.5	2,250,722	
70010	神経の良性腫瘍(脊髄腫を除く)	1	3	225,780	75,260	5	3.4	986,862	58,051	2	3	479,990	
70020	神経の良性腫瘍	—	—	—	—	—	—	—	—	—	—	—	—
70030	脊髄・脊髄腫瘍	—	—	—	—	—	—	—	—	—	—	—	—
70040	骨の悪性腫瘍(脊髄を除く)	5	18.2	3,056,060	33,583	3	13.3	1,527,040	38,176	—	—	—	
70041	軟部の悪性腫瘍(脊髄を除く)	—	—	—	—	—	—	—	—	—	—	—	—
70050	肩関節炎、肩の腫瘍(その他)	—	—	—	—	—	—	—	—	—	—	—	—
70060	手関節の関節炎	1	15	622,936	41,529	6	253.970	42,328	47,085	1	10	502,220	
70070	骨髄炎(上肢)	—	—	—	—	—	—	—	—	—	—	—	—
70071	骨髄炎(上肢以外)	—	—	—	—	—	—	—	—	—	—	—	—
70080	滑膜炎、腱鞘炎、軟骨などの炎症(上肢)	—	—	—	—	—	—	—	—	—	—	—	—
70085	滑膜炎、腱鞘炎、軟骨などの炎症(上肢以外)	—	—	—	—	—	—	—	—	—	—	—	—
70090	筋炎(感染性を含む)	1	13	588,900	43,762	—	—	—	—	—	—	—	—
7010x	化膿性関節炎(下肢)	1	13	553,410	42,570	1	7	41,996	41,996	1	22	792,880	
70160	上肢神経障害(胸出口症候群を含む)	—	—	—	—	—	—	—	—	—	—	—	—
70170	下肢神経障害	1	37	1,418,180	38,329	—	—	—	—	—	—	—	—
70200	手関節症、変形性を含む	—	—	—	—	—	—	—	—	—	—	—	—
70210	下肢の変形	—	—	—	—	—	—	—	—	—	—	—	—
70230	膝関節症(変形性を含む)	—	—	—	—	—	—	—	—	—	—	—	—
70290	上肢関節症、凍瘡	—	—	—	—	—	—	—	—	—	—	—	—

MDCコード	名称	2020年			2019年			2018年			2017年				
		件数	平均在院日数	DPC-1目標内(平均)	件数	平均在院日数	DPC-1目標内	件数	平均在院日数	DPC-1目標内	件数	平均在院日数	DPC-1目標内		
70330	脊髄感染(感染名を含む。)	—	36	1,307,844	36,329	1	12	466,216	37	1,151,890	1	41	1,174,842		
70341	脊柱管狭窄(脊髄症を含む。)	—	—	—	—	—	—	—	4	161,320	8	14.5	3,942,200		
70343	脊柱管狭窄(脊髄症を含む。)	2	8.5	605,700	35,629	4	4.3	644,842	39	1,140,980	11	—	7,336,432		
70344	脊柱管狭窄(脊髄症を含む。)	—	—	—	—	—	—	—	—	—	—	—	—		
70350	椎間板変性、ヘルニア	1	8	341,580	42,698	—	—	—	14	447,098	2	8.5	808,490		
70370	脊髄骨髄腫症	—	—	—	—	—	—	—	19	698,160	2	21	1,243,908		
70390	線維芽細胞性腫瘍	—	—	—	—	—	—	—	3	1,870,506	3	8.7	1,537,500		
70395	環状形腫瘍	2	62.5	4,855,540	38,844	3	18	2,019,468	—	—	1	3	136,640		
07040x	脱臼(骨頭壊死、脱臼腫症(変形性を含む。))	2	7	508,606	36,329	2	4	681,220	6.5	1,611,814	7	18.4	8,422,842		
70430	神経根炎(脊髄、脊髄腫、脊髄腫(その他))	—	—	—	—	—	—	—	—	—	—	—	—		
70470	関節リウマチ	2	14.5	1,188,348	40,288	1	17	614,996	—	—	1	6	195,150		
70480	脊髄腫瘍	—	—	—	—	—	—	—	5	206,490	4	31	3,682,492		
70510	痛風、関節の腫瘍(その他)	6	16.7	3,777,320	37,773	11	11.7	5,116,440	16	11.2	6,066,992	11	14.8	5,334,360	
70520	リンパ腫、リンパ管の疾患	—	—	—	—	—	—	—	3	522,860	—	—	—		
70560	重症筋無力症(全身性自己免疫疾患)	8	14.9	5,038,890	42,344	9	8.2	3,471,152	11	23.4	11,540,790	14	22.4	12,998,756	
70570	筋無力症	1	3	282,440	94,147	—	—	—	15	640,090	—	—	—		
70600	骨折変形(癒合、癒合不全などによる変形(上肢以外))	—	—	—	—	—	—	—	—	—	—	—	—		
70610	骨折変形(癒合、癒合不全などによる変形(上肢以外))	4	9.3	1,417,530	38,312	4	10.3	1,300,610	7	5.6	1,393,670	1	4	646,230	
71030	その他の筋骨格系・結合組織の疾患	2	30.5	1,859,190	30,479	1	11	429,990	1	9	410,270	1	3	164,800	
80005	黒色腫	—	—	—	—	—	—	—	—	—	—	—	—		
80006	皮膚の悪性腫瘍(黒色腫以外)	—	—	—	—	—	—	—	—	—	—	—	—		
80007	皮膚の良性新生物	—	—	—	—	—	—	—	—	—	—	—	—		
80010	腫瘍	19	14.4	10,682,072	39,128	30	11	11,745,434	26	18.6	14,885,394	4	6	974,140	
80011	急性腫瘍	—	—	—	—	—	—	—	—	—	—	—	—		
80020	帯状疱疹	12	9.9	4,549,928	38,235	4	11.3	1,590,212	5	6.6	1,203,660	6	14.7	2,657,110	
80030	疱疹(帯状疱疹を除く。)	—	—	—	—	—	—	—	—	—	—	—	—		
80040	ウイルス性急性発疹症	—	—	—	—	—	—	—	—	—	—	—	—		
80070	慢性腫瘍	—	—	—	—	—	—	—	—	—	—	—	—		
80080	麻疹、帯状疱疹	1	2	110,600	55,300	—	—	—	—	—	—	—	—		
80100	水痘	1	17	666,240	39,191	1	5	208,566	3	7.3	724,800	1	14	440,170	
80110	水痘	—	—	—	—	—	—	—	—	—	—	—	—		
80220	エリテマトーデス、アトピー性皮膚炎	—	—	—	—	—	—	—	—	—	—	—	—		
80250	梅毒	7	40.7	10,353,770	36,329	13	63.1	25,318,662	13	79.5	30,955,514	10	64.3	18,536,144	
80270	食物アレルギー	—	—	—	—	—	—	—	—	—	—	—	—		
90010	乳児の急性腫瘍	1	3	170,450	56,817	6	29.5	5,153,656	2	234,690	6	6	588,710		
90020	乳児の急性腫瘍	—	—	—	—	—	—	—	—	—	—	—	—		
100020	甲狀腺の急性腫瘍	1	12	482,420	40,202	—	—	—	—	—	—	—	—		
100030	内分泌腺および関連組織の腫瘍	—	—	—	—	—	—	—	—	—	—	—	—		
100040	糖尿病性ケトアシドーシス、非ケトン性	2	18	1,499,438	41,651	—	—	—	—	—	—	—	—		
100050	低血糖症(糖尿病性ケトアシドーシスを除く)	2	4.5	500,600	55,622	—	—	—	—	—	—	—	—		
10006x	1型糖尿病(糖尿病性ケトアシドーシスを除く)	6	11.8	2,819,870	39,116	2	16	1,039,058	2	15	955,892	2	12.5	742,598	
10007x	2型糖尿病(糖尿病性ケトアシドーシスを除く)	33	21.5	24,226,494	34,074	24	32.8	23,476,194	29,868	33	18.2	20,078,518	26	17.5	13,448,268
10008x	その他の糖尿病(糖尿病性ケトアシドーシスを除く)	—	—	—	—	—	—	—	—	—	—	—	—		
100081	その他の糖尿病(糖尿病性ケトアシドーシスを除く)	—	—	—	—	—	—	—	—	—	—	—	—		
100100	糖尿病足病変	3	24.7	2,986,176	40,354	2	27	1,665,090	—	—	—	—	—		
100120	肥満症	—	—	—	—	—	—	—	—	—	—	—	—		
100140	甲状腺機能亢進症	1	37	1,328,970	35,918	1	5	217,940	43,588	—	—	—	—		
100150	慢性甲状腺炎	1	10	459,350	45,935	—	—	—	—	—	—	—	—		
100202	その他の甲状腺疾患(機能低下症)	—	—	—	—	—	—	—	—	—	—	—	—		
100210	低血糖症	—	—	—	—	—	—	—	—	—	—	—	—		
100250	下垂体機能低下症	—	—	—	—	—	—	—	—	—	—	—	—		
100260	下垂体機能亢進症	—	—	—	—	—	—	—	—	—	—	—	—		
100285	ADH分泌異常症	—	—	—	—	—	—	—	—	—	—	—	—		

MDCコード	名称	2020年			2019年			2018年			2017年		
		件数	平均在院日数	DPC請求額	DPC-1日当たり平均	件数	平均在院日数	DPC請求額	件数	平均在院日数	DPC請求額	件数	平均在院日数
100300	代謝性疾患(糖尿病を除く)	1	2	98,312	48,156	—	—	2	226,556	—	—	—	—
100320	内分泌性高血圧症(その他)	—	—	—	—	—	—	1	208,190	—	—	—	—
100330	栄養障害(その他)	—	—	—	—	—	—	1	2,895,170	—	—	—	—
100335	代謝障害(その他)	1	15	632,690	42,179	—	—	2	839,030	—	—	—	—
100370	アミロイドーシス	—	—	—	—	—	—	5	2,447,030	—	—	—	—
100380	体液量減少症	8	123	3,676,270	37,513	—	—	18	8,880,730	—	—	—	—
100391	低カルシウム血症	2	85	760,710	44,748	—	—	3	919,186	—	—	—	—
100392	カルシウム代謝障害	—	—	—	—	—	—	24	777,118	—	—	—	—
100393	その他の体液・電解質・酸塩基平衡障害	6	465	8,580,130	30,681	—	—	4	2,388,132	—	—	—	—
11001x	腎臓病	—	—	—	—	—	—	—	—	—	—	—	—
11002x	腎臓の慢性障害	—	—	—	—	—	—	—	—	—	—	—	—
110050	後腹膜疾患	4	193	2,641,520	34,305	—	—	—	—	—	—	—	—
110060	腎臓・尿管の悪性腫瘍	3	14	1,453,390	34,605	—	—	11	858,540	—	—	—	—
110070	膀胱腫瘍	13	188	8,156,486	33,428	—	—	21	10,990,706	—	—	—	—
110080	前立腺の悪性腫瘍	58	44	11,254,490	44,309	—	—	43	9,797,990	—	—	—	—
110100	精巣腫瘍	—	—	—	—	—	—	—	—	—	—	—	—
11012x	上部尿路疾患	5	126	2,707,356	42,974	—	—	6	1,782,454	—	—	—	—
11013x	下部尿路疾患	5	72	2,140,188	59,450	—	—	25	4,171,136	—	—	—	—
110200	前立腺肥大症等	3	97	1,657,830	57,167	—	—	4	2,283,890	—	—	—	—
11022x	男性生殖系疾患	13	9	5,245,888	44,837	—	—	7	4,016,860	—	—	—	—
110260	テストステロン欠乏症	—	—	—	—	—	—	—	—	—	—	—	—
110280	慢性腎炎・慢性腎臓病・慢性腎不全	29	284	33,876,526	41,082	—	—	27	31,353,993	—	—	—	—
110290	急性腎不全	9	247	8,602,672	36,751	—	—	6	2,822,090	—	—	—	—
110310	腎臓または尿路の感染症	48	152	30,295,538	41,615	—	—	94	14,520,898	—	—	—	—
110320	腎・泌尿器の疾患(その他)	2	22	1,525,910	34,680	—	—	3	1,678,002	—	—	—	—
110420	水腎症等	1	2	102,880	51,440	—	—	4	1,156,540	—	—	—	—
120010	卵巣・子宮付属器の悪性腫瘍	—	—	—	—	—	—	—	—	—	—	—	—
12002x	子宮頸・体部の悪性腫瘍	—	—	—	—	—	—	—	—	—	—	—	—
120090	生殖器胎出生症	—	—	—	—	—	—	—	—	—	—	—	—
120040	子宮の良性腫瘍	1	10	384,520	38,452	—	—	—	—	—	—	—	—
120060	子宮の良性腫瘍	—	—	—	—	—	—	—	—	—	—	—	—
120080	生殖器胎出生症	1	8	516,610	64,576	—	—	—	—	—	—	—	—
120100	子宮内胎症	—	—	—	—	—	—	—	—	—	—	—	—
120110	子宮・子宮付属器の炎症性疾患	1	5	208,560	41,716	—	—	2	93,770	—	—	—	—
120120	卵巣・卵管・広間膜の炎症性疾患	—	—	—	—	—	—	—	—	—	—	—	—
130010	急性白血球	—	—	—	—	—	—	—	—	—	—	—	—
130030	非ホジキンリンパ腫	2	8	882,568	53,911	—	—	9	3,465,340	—	—	—	—
130040	多発性骨髄腫、免疫系悪性新生物	2	155	1,180,390	36,075	—	—	2	93,630	—	—	—	—
130050	骨髄増殖性腫瘍	—	—	—	—	—	—	—	—	—	—	—	—
130060	骨髄形成症候群	1	17	715,950	42,115	—	—	—	—	—	—	—	—
130070	白血球疾患(その他)	—	—	—	—	—	—	—	—	—	—	—	—
130080	再生不良性貧血	—	—	—	—	—	—	—	—	—	—	—	—
130090	貧血(その他)	8	144	4,516,616	39,275	—	—	4	2,698,814	—	—	—	—
130100	播種性血管内凝固症候群	—	—	—	—	—	—	—	—	—	—	—	—
130110	出血性疾患(その他)	—	—	—	—	—	—	—	—	—	—	—	—
130111	アレルギ性紫斑病	—	—	—	—	—	—	—	—	—	—	—	—
130120	血液疾患(その他)	—	—	—	—	—	—	—	—	—	—	—	—
130140	造血器疾患(その他)	—	—	—	—	—	—	—	—	—	—	—	—
140170	正中頸腫瘍・甲状腺腫	1	3	142,780	47,593	—	—	—	—	—	—	—	—
14031x	先天性心疾患(動脈管開存症、心房中隔欠損症を除く)	—	—	—	—	—	—	—	—	—	—	—	—
140430	腫瘍の先天性異常	1	7	796,760	113,823	—	—	—	—	—	—	—	—
140450	胎道の先天性異常(胎芽症)	—	—	—	—	—	—	—	—	—	—	—	—
140580	先天性下部尿路疾患	—	—	—	—	—	—	—	—	—	—	—	—
150010	ウイルス性肺炎	—	—	—	—	—	—	—	—	—	—	—	—

MDCコード	名称	2020年			2019年			2018年			2017年						
		件数	平均在院日数	DPC請求額	件数	平均在院日数	DPC請求額	件数	平均在院日数	DPC請求額	件数	平均在院日数	DPC請求額				
150020	細菌性肺炎	—	—	—	—	—	—	—	—	—	—	—					
150021	物感症陽炎	—	—	—	—	—	—	—	—	—	—	—					
160100	頭蓋・頭蓋内損傷	17	19.5	11,889,850	35,921	—	—	—	—	—	—	—					
160200	顔面損傷(口腔・咽頭損傷を含む。)	2	2.5	401,920	80,384	—	—	—	—	—	—	—					
160300	喉頭・頸部気管損傷	1	11	557,680	50,698	—	—	—	—	—	—	—					
160350	頸部気管・気管支損傷	—	—	—	—	—	—	—	—	—	—	—					
160400	胸部・横隔膜損傷	5	11.4	2,144,860	37,829	—	—	—	—	—	—	—					
160450	肺・胸膜・気管・気管支損傷	4	7.3	1,292,124	44,556	—	—	—	—	—	—	—					
160480	心・大血管損傷	—	—	—	—	—	—	—	—	—	—	—					
160500	食道・胃損傷	1	4	190,860	47,715	—	—	—	—	—	—	—					
160510	肝・胆道・膵・脾損傷	—	—	—	—	—	—	—	—	—	—	—					
160540	腸管損傷(胃以外)	—	—	—	—	—	—	—	—	—	—	—					
160570	腹部血管損傷	—	—	—	—	—	—	—	—	—	—	—					
160575	その他腹腔内臓器の損傷	—	—	—	—	—	—	—	—	—	—	—					
160610	四肢肢損傷	5	36.6	5,640,164	30,821	—	—	—	—	—	—	—					
160620	肘・腕の外傷(スポーツ障害等を含む。)	1	1	48,992	48,992	—	—	—	—	—	—	—					
160640	外傷性切創	1	7	489,020	67,003	—	—	—	—	—	—	—					
160650	コンパートメント症候群	5	14.6	2,704,010	37,041	—	—	—	—	—	—	—					
160680	皮下軟部組織・腱・腱鞘・開放創	1	8	381,410	45,176	—	—	—	—	—	—	—					
160690	胸椎・腰椎以下骨折損傷(胸・腰椎損傷を含む。)	14	12.9	7,001,140	38,680	—	—	—	—	—	—	—					
160700	鎖骨骨折・肩甲骨骨折	1	10	396,620	39,862	—	—	—	—	—	—	—					
160720	肩関節周辺の骨折・脱臼	—	—	—	—	—	—	—	—	—	—	—					
160740	肘関節周辺の骨折・脱臼	—	—	—	—	—	—	—	—	—	—	—					
160760	前腕の骨折	—	—	—	—	—	—	—	—	—	—	—					
160770	前腕開放骨折	—	—	—	—	—	—	—	—	—	—	—					
160780	手関節周辺の骨折・脱臼	1	2	96,550	48,275	—	—	—	—	—	—	—					
160790	手関節開放骨折・脱臼	—	—	—	—	—	—	—	—	—	—	—					
160800	肘関節周辺の開放骨折	9	7.8	3,189,108	45,559	—	—	—	—	—	—	—					
160810	腕関節・手関節近位の開放骨折	—	—	—	—	—	—	—	—	—	—	—					
160820	橈腕関節の骨折・脱臼	1	17	635,520	37,384	—	—	—	—	—	—	—					
160835	下腕足関節周辺の骨折	1	3	153,960	51,327	—	—	—	—	—	—	—					
160850	足関節・足部の骨折・脱臼	—	—	—	—	—	—	—	—	—	—	—					
160860	足関節・足部の骨折・脱臼・開放骨折	1	17	582,530	34,266	—	—	—	—	—	—	—					
160870	頸椎損傷	—	—	—	—	—	—	—	—	—	—	—					
160960	膀胱・尿道損傷	—	—	—	—	—	—	—	—	—	—	—					
160980	骨盤骨損傷	4	29.8	4,422,150	37,161	—	—	—	—	—	—	—					
160990	多部位外傷	4	9.5	1,516,262	39,902	—	—	—	—	—	—	—					
160995	気道熱傷	—	—	—	—	—	—	—	—	—	—	—					
161000	熱傷・化学熱傷・凍傷・電撃傷	3	33.7	3,745,428	37,083	—	—	—	—	—	—	—					
161020	体温異常	5	10.8	2,215,740	41,032	—	—	—	—	—	—	—					
161040	損傷の併発性・後遺症	4	74.5	8,911,690	29,905	—	—	—	—	—	—	—					
161060	詳細不明の損傷等	2	2	186,120	48,530	—	—	—	—	—	—	—					
161070	詳細不明の損傷等	7	6.9	1,806,466	37,635	—	—	—	—	—	—	—					
170020	精神作用物質使用による精神および行動の障害	—	—	—	—	—	—	—	—	—	—	—					
170040	気分・感情障害	—	—	—	—	—	—	—	—	—	—	—					
170050	神経症性障害・ストレス関連障害および身体表現性障害	3	1.7	287,266	57,453	—	—	—	—	—	—	—					
170060	その他の精神及び行動の障害	—	—	—	—	—	—	—	—	—	—	—					
180010	敗血症	7	16	5,384,909	48,080	—	—	—	—	—	—	—					
180030	その他の感染症(真菌を除く。)	28	8.3	16,678,258	72,200	—	—	—	—	—	—	—					
180035	その他の真菌感染症	—	—	—	—	—	—	—	—	—	—	—					
180040	手術・処置等の合併症	1	5	220,710	44,142	—	—	—	—	—	—	—					
180050	その他の虚性腫瘍	2	20.5	1,602,080	39,075	—	—	—	—	—	—	—					
180060	その他の新生物	3	3.7	622,570	56,597	—	—	—	—	—	—	—					
	計	1,637	17.1	1,203,613,928	43,054	18	1,190,019,655	40,130	1,822	16,50	1,275,246,128	2,146	17.2	1,434,292,263	2,248	18.2	1,560,421,128

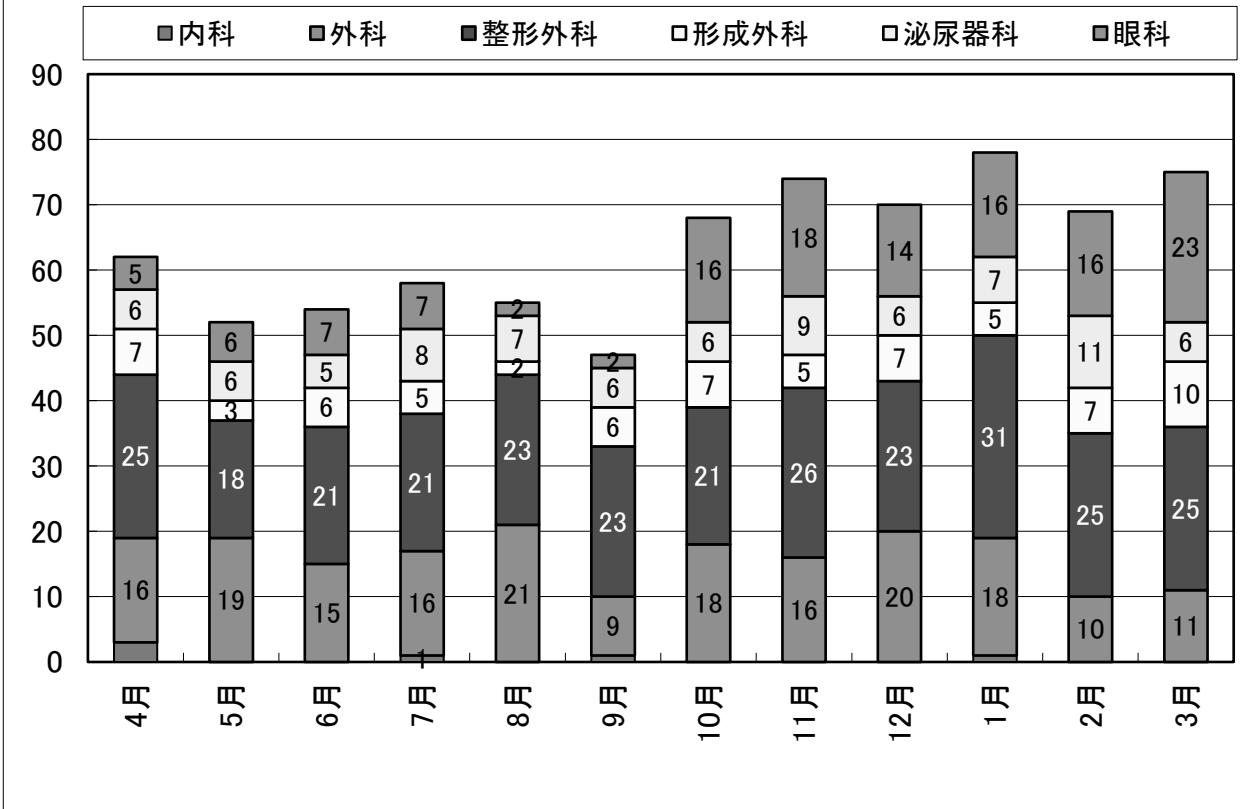
手術、透析、日当直患者、外来化学療法、内視鏡、DSA件数、麻酔手技別

手術件数	4月	5月	6月	7月	8月	9月	10月	11月	12月	1月	2月	3月	計	
内科	全身麻酔	1	0	0	0	0	0	0	0	0	0	0	1	
	脊椎麻酔	0	0	0	0	0	0	0	0	0	0	0	0	
	静脈麻酔	0	0	0	0	0	0	0	0	0	0	0	0	
	局所麻酔	2	0	0	1	0	1	0	0	0	1	0	0	5
	麻酔なし	0	0	0	0	0	0	0	0	0	0	0	0	
	小計	3	0	0	1	0	1	0	0	0	1	0	0	6
外科	全身麻酔	10	9	11	14	12	8	10	10	13	9	8	7	121
	脊椎麻酔	6	7	4	2	7	1	8	5	7	7	2	4	60
	静脈麻酔	0	0	0	0	0	0	0	0	0	0	0	0	0
	局所麻酔	0	3	0	0	2	0	0	1	0	2	0	0	8
	麻酔なし	0	0	0	0	0	0	0	0	0	0	0	0	0
	小計	16	19	15	16	21	9	18	16	20	18	10	11	189
整形外科	全身麻酔	4	1	2	1	3	2	3	4	3	5	7	3	38
	脊椎麻酔	1	0	1	3	0	0	2	0	1	2	1	1	12
	静脈麻酔	0	0	0	0	0	0	0	0	0	0	0	0	0
	局所麻酔	20	17	18	17	20	21	16	22	19	24	17	21	232
	麻酔なし	0	0	0	0	0	0	0	0	0	0	0	0	0
	小計	25	18	21	21	23	23	21	26	23	31	25	25	282
形成外科	全身麻酔	0	0	1	1	0	0	1	2	1	0	3	2	11
	脊椎麻酔	0	0	0	0	0	0	0	0	0	0	0	0	0
	静脈麻酔	0	0	0	0	0	0	0	0	0	0	0	0	0
	局所麻酔	7	3	5	4	2	6	6	3	6	5	4	8	59
	麻酔なし	0	0	0	0	0	0	0	0	0	0	0	0	0
	小計	7	3	6	5	2	6	7	5	7	5	7	10	70
泌尿器科	全身麻酔	2	2	1	0	3	0	1	1	3	1	2	0	16
	脊椎麻酔	4	4	4	6	4	6	5	8	3	6	9	6	65
	静脈麻酔	0	0	0	0	0	0	0	0	0	0	0	0	0
	局所麻酔	0	0	0	0	0	0	0	0	0	0	0	0	0
	麻酔なし	0	0	0	2	0	0	0	0	0	0	0	0	2
	小計	6	6	5	8	7	6	6	9	6	7	11	6	83
眼科	全身麻酔	0	0	0	0	0	0	0	0	0	0	0	0	0
	脊椎麻酔	0	0	0	0	0	0	0	0	0	0	0	0	0
	静脈麻酔	0	0	0	0	0	0	0	0	0	0	0	0	0
	局所麻酔	5	6	7	7	2	2	16	18	14	16	16	23	132
	麻酔なし	0	0	0	0	0	0	0	0	0	0	0	0	0
	小計	5	6	7	7	2	2	16	18	14	16	16	23	132
計	全身麻酔	17	12	15	16	18	10	15	17	20	15	20	12	187
	脊椎麻酔	11	11	9	11	11	7	15	13	11	15	12	11	137
	静脈麻酔	0	0	0	0	0	0	0	0	0	0	0	0	0
	局所麻酔	34	29	30	29	26	30	38	44	39	48	37	52	436
	麻酔なし	0	0	0	2	0	0	0	0	0	0	0	0	2
	合計	62	52	54	58	55	47	68	74	70	78	69	75	762
緊急手術件数(再掲)	(4)	(5)	(7)	(5)	(3)	(2)	(3)	(7)	(3)	(1)	(1)	(3)	44	

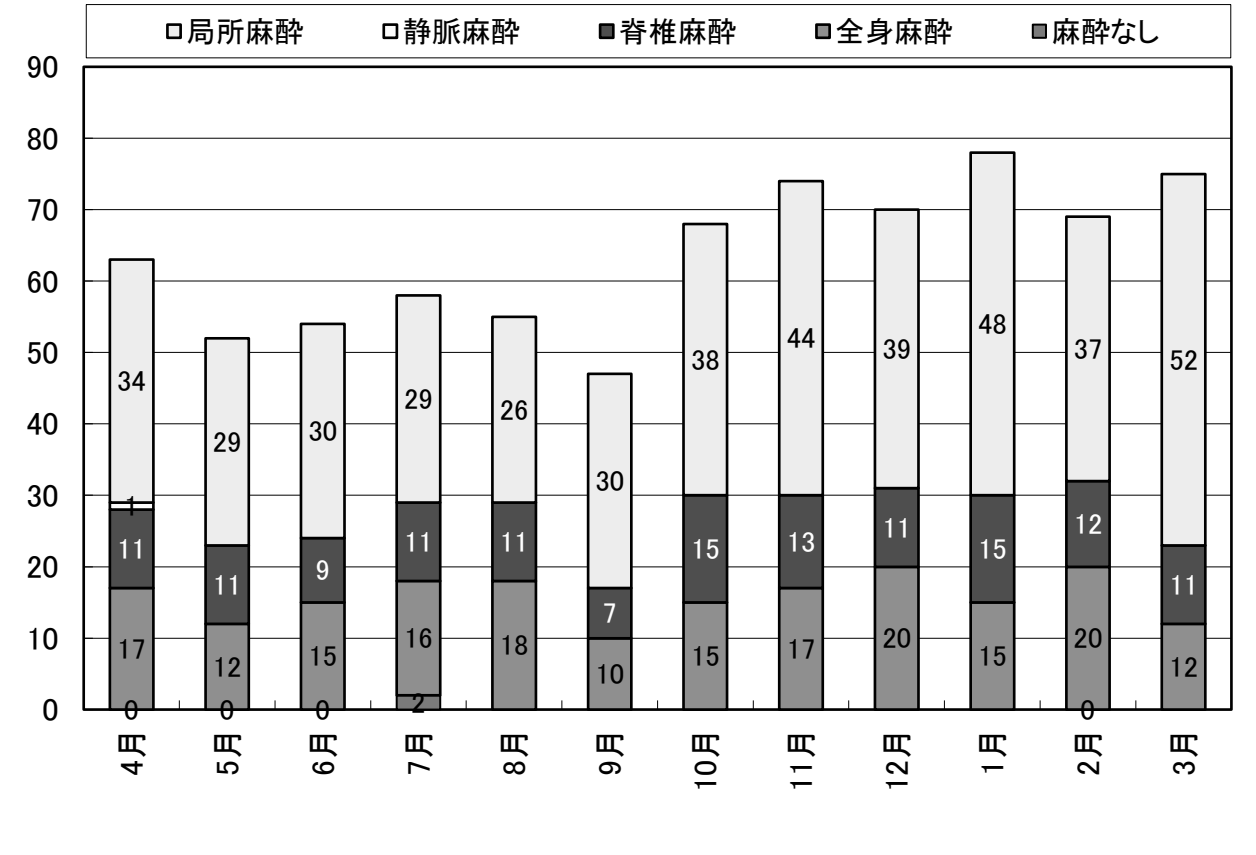
透析件数	4月	5月	6月	7月	8月	9月	10月	11月	12月	1月	2月	3月	計
午前透析	554	586	613	636	587	598	595	591	632	618	574	571	7,155
午後透析	0	0	0	0	0	0	0	0	0	0	0	0	0
入院患者(再掲)	(19)	(54)	(57)	(64)	(46)	(39)	(47)	(32)	(38)	(64)	(41)	(12)	513
その他	0	0	0	0	0	0	0	0	0	0	0	0	0
合計	554	586	613	636	587	598	595	591	632	618	574	571	7,155

その他	4月	5月	6月	7月	8月	9月	10月	11月	12月	1月	2月	3月	計	
当直	患者数	120	122	114	130	150	115	128	135	117	112	97	1,454	
	入院患者数	30	30	26	21	32	33	29	25	25	31	31	344	
	救急搬入数	27	24	23	28	31	20	30	32	29	27	27	334	
日直	患者数	78	116	68	153	109	96	75	87	86	137	104	1,189	
	入院患者数	16	14	11	22	15	19	11	12	15	22	8	181	
	救急搬入数	6	11	5	19	9	11	8	8	14	13	10	122	
外来化学療法数	20	21	20	19	19	18	24	19	22	29	19	28	258	
形成外来OP	14	14	19	14	15	15	15	18	17	28	10	15	194	
内視鏡	GIF	370	366	547	515	476	442	555	522	492	453	409	425	5,572
	CF	91	56	137	146	141	112	146	143	150	124	103	106	1,455
	ERCP	0	0	1	5	5	5	3	5	4	5	3	5	41
	BF	0	0	0	0	0	0	0	0	0	0	0	0	0
	その他内視鏡	0	0	0	0	2	6	7	6	4	3	3	3	34
DSA	1	2	0	3	2	0	0	0	0	0	0	0	8	

R3年度 手術件数の推移(科別)



R3年度 手術件数の推移(麻酔手技別)



薬剤部

処方せん枚数(単位:枚)

	入院処方	外 来		
		院内処方	院外処方	院外処方率
4月	1,407	6,951	993	12.50
5月	1,263	6,241	896	12.55
6月	1,411	7,018	907	11.44
7月	1,358	6,822	959	12.32
8月	1,383	6,970	1,005	12.60
9月	1,423	6,966	961	12.12
10月	1,586	6,684	1,036	13.42
11月	1,466	6,615	984	12.95
12月	1,611	7,195	1,093	13.19
1月	1,528	6,438	959	12.96
2月	1,538	6,069	872	12.56
3月	1,686	7,492	1,116	12.96
合計	17,660	81,461	11,781	12.63

無菌製剤調製(単位:件)

	高カロリー 一輸液 (IVH)	入院 抗癌剤	外来 抗癌剤他	合計
4月	31	0	17	48
5月	40	0	23	63
6月	44	0	19	63
7月	14	0	6	20
8月	8	1	17	26
9月	39	2	18	59
10月	19	3	22	44
11月	13	1	20	34
12月	0	2	21	23
1月	18	0	28	46
2月	4	1	22	27
3月	21	1	34	56
合計	251	11	247	509

レミケード・グロベニン製剤等の調製含む

薬剤管理指導料

	入院薬剤管理指導					外 来	合計金額(円)
	管理指導 人数(人)	管理指導料 算定1(回 数)	管理指導料 算定2(回 数)	退院加算 (回数)	麻薬加算 (回数)	薬剤情報 提供料(回数)	
4月	92	12	115	42	1	5,596	1,017,250
5月	84	10	95	34	2	5,052	883,550
6月	103	14	122	38	3	5,780	1,063,400
7月	93	11	94	30	1	5,493	924,100
8月	111	8	137	39	2	5,624	1,074,150
9月	83	6	106	32	0	5,718	967,900
10月	107	18	116	31	2	5,544	1,028,700
11月	95	11	106	18	0	5,409	943,400
12月	111	11	126	38	0	5,957	1,081,200
1月	96	7	107	18	1	5,278	918,850
2月	69	7	69	19	1	5,008	769,250
3月	85	14	87	23	1	6,089	966,050

小児科予防接種件数

名称	回数
水痘ワクチン	100
日本脳炎ワクチン	94
三種混合ワクチン	40
おたふく風邪ワクチン	64
BCGワクチン	42
ビームゲン0.5ml(初回)	15
ビームゲン0.25ml(初回)	46
インフルエンザ6市町村 ¥1200	2
二種混合ワクチン	9
MR麻疹風疹ワクチン	102
アクトヒブ(初回)	73
プレベナー(初回)	75
ガーダシル	41
ロタリックス(ロタウイルス)初回	8
ロタテック(ロタウイルス)	103
インフル13歳以上	85
不活化ポリオワクチン	16
ビームゲン0.5ml(2回目以降)	45
プレベナー(2回目以降)	122
アクトヒブ(2回目以降)	123
ロタリックス(ロタウイルス)2回目	3
四種混合ワクチン	229
ビームゲン0.25ml(2回目以降)	49
インフル3歳以上13歳未満1回目	132
インフル3歳以上13歳未満2回目	130
インフル3歳未満1回目	47
インフル3歳未満2回目	43
計	1,838

診療放射線科

診療放射線科 検査件数実績（2021年4月～2022年3月）

富士見高原医療福祉センター		外来	入院	健康管理課	計	
富士見高原病院	単純撮影	12604	3099	4358	20061	
	透視撮影	123	215	0	338	
	造影撮影	17	158	81	256	
	C T	単純	5551	1076	1514	8141
		造影	452	109	0	561
	内（他院からのCT依頼）		(91)			
	M R I	単純	1794	300	309	2403
		造影	31	3	0	34
	内（他院からのMRI依頼）		(37)			
	マンモグラフィ		237	0	825	1062
	骨密度		862	14	193	1069
デンタル		613	358	0	971	
血管造影・I V R		15	22	0	37	
合計		22299	5354	7280	34933	
中新田診療所	単純撮影	182	0	0	182	
合計		182	0	0	182	
みすず診療所	単純撮影	614	0	88	702	
	C T	単純	217	0	0	217
		骨密度	21	0	0	21
	超音波		62	0	0	62
合計		914	0	88	1002	
みづうみ診療所	単純撮影	211	0	62	273	
合計		211	0	62	273	
両小野診療所	単純撮影	639	0	71	710	
	C T	単純	258	0	0	258
		骨密度	9	0	0	9
	超音波		57	0	0	57
合計		963	0	71	1034	
西箕輪診療所	単純撮影	508	0	36	544	
	C T	単純	259	0	11	270
		骨密度	25	0	0	25
	超音波		23	0	35	58
合計		815	0	82	897	
総合計		25202	5354	7583	38139	

診療検査科

種別	外来	入院	健康管理課	その他	計	
生化学・糖負荷	436,759	85,173	153,700	0	675,632	
免疫	22,266	2,826	12,825	0	37,917	
血液	30,463	9,683	10,813	0	50,959	
その他検体検査	一般	18,676	1,823	17,764	0	38,263
	尿生化	2,553	319	4	0	2,876
	病理	605	273	240	5	1,123
	細胞診	759	38	1,675	0	2,472
	細菌	4,762	2,349	2	608	7,721
	輸血	34	117	0	0	151
	凝固	4,675	1,986	14	0	6,675
	血ガス	418	380	0	0	798
	小計	32,689	7,489	32,370	456	60,079
超音波検査	腹部	1,493	180	3,809	0	5,482
	体表	573	22	1,267	0	1,862
	心臓	746	420	66	0	1,232
	経食道心臓	0	0	0	0	0
	脈管	415	97	656	0	1,168
	下肢血管	126	110	0	0	236
	小計	3,489	839	5,895	0	10,223
その他生理検査	心電図	2,842	1,418	5,392	0	9,652
	マスタ負荷心電図	27	6	612	0	645
	エルゴ負荷心電図	0	0	0	0	0
	ホルタ心電図	154	10	0	0	164
	ホルタ血圧	2	0	0	0	2
	SPP	4	12	0	0	16
	呼吸機能	398	32	0	0	430
	呼気NOガス	391	3	0	0	394
	標準純音聴力	370	3		0	373
	簡易聴力	23	0	0	0	23
	ティンパノ	60	0		0	60
	ABI	259	35	182	0	476
	SpO2 パルス	3	0	0	0	3
	SAS	34	8	7	0	49
	PSG	1	11	0	0	12
	知覚・痛覚	0	0	0	0	0
	新生児ABR	0	0	0	0	0
	脳波	44	25	0	0	69
	筋電図	0	0	0	0	0
	MCV・SCV	58	24	0	0	82
	針筋電	1	0	0	0	1
	ABR	0	0	0	0	0
	ERG	0	0	0	0	0
	小計	4,772	1,590	6,193	0	12,555
	採血		4,358	0	0	4,358
	合計	530,438	111,958	221,796	456	851,723

栄養科 栄養指導件数

入院

月	糖尿	減塩	膵胆	肝臓	腎臓	透析	潰瘍	胃術	貧血	嚥下	その他	計
4月	4	6	1	0	0	0	2	2	0	0	1	16
5月	4	1	1	0	2	0	0	4	0	0	2	14
6月	15	15	2	0	0	3	0	1	0	3	0	39
7月	6	12	2	0	0	0	0	1	1	1	1	24
8月	3	8	5	2	0	1	0	2	1	0	2	24
9月	11	3	9	1	0	1	1	2	0	1	2	31
10月	14	6	3	1	1	0	4	5	0	2	0	36
11月	8	17	1	0	2	2	0	1	0	1	0	32
12月	10	14	2	0	2	1	3	0	0	0	2	34
1月	7	16	4	0	1	2	2	0	0	0	1	33
2月	15	12	3	1	3	0	0	0	0	0	1	35
3月	9	20	0	3	0	0	0	1	0	0	2	35
合計	106	130	33	8	11	10	12	19	2	8	14	353
月平均	8.8	10.8	2.8	0.7	0.9	0.8	1.0	1.6	0.2	0.7	1.2	29.4

その他(低残渣・低栄養・肥満)

外来

月	糖尿	減塩	膵胆	肝臓	腎臓	透析	潰瘍	胃術	高脂血症	肥満	貧血	嚥下	その他	計
4月	49	6	0	0	1	1	0	0	5	0	0	0	1	63
5月	34	8	0	0	3	1	0	0	7	0	0	0	1	54
6月	22	11	1	0	1	17	0	1	7	1	1	0	0	62
7月	32	16	0	0	0	24	0	0	4	1	0	0	0	77
8月	37	6	1	0	3	6	0	0	9	1	1	0	0	64
9月	35	7	0	0	2	14	0	1	4	1	0	0	1	65
10月	41	9	0	0	2	25	0	0	3	0	1	0	1	82
11月	33	4	0	0	3	18	0	0	7	1	0	0	1	67
12月	49	14	0	0	2	25	0	0	6	0	1	0	0	97
1月	44	10	0	0	1	3	0	0	3	1	0	0	0	62
2月	20	8	3	0	2	9	0	0	3	0	1	0	1	47
3月	51	17	0	0	1	9	0	0	3	0	0	0	0	81
合計	447	116	5	0	21	152	0	2	61	6	5	0	6	821
月平均	37.3	9.7	0.4	0.0	1.8	12.7	0.0	0.2	5.1	0.5	0.4	0.0	0.5	68.4

その他(低栄養・高尿酸血症・痛風)

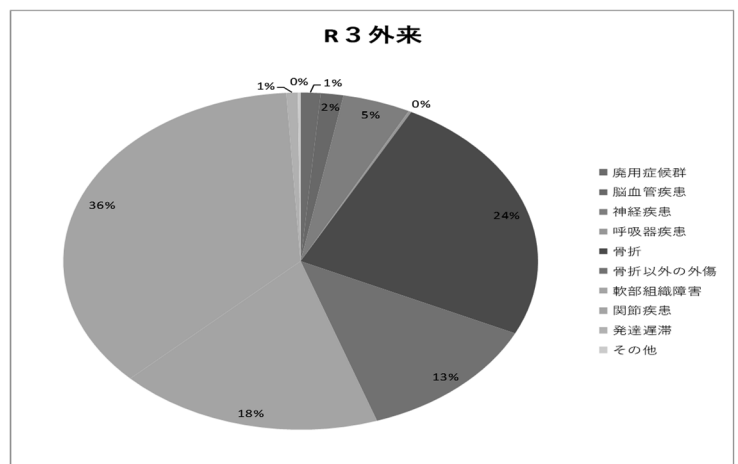
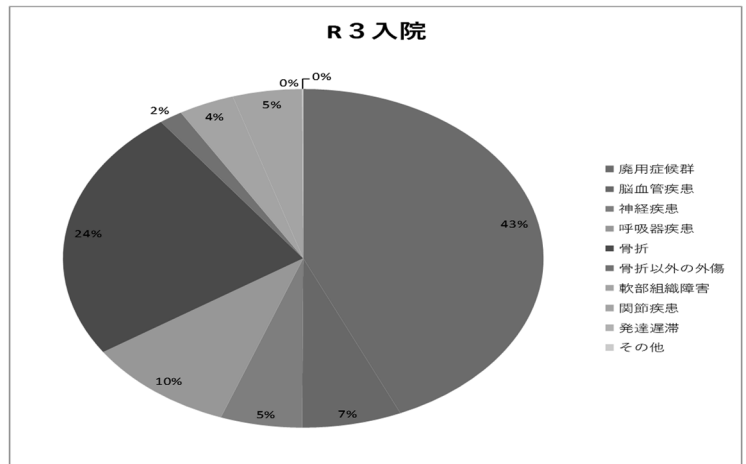
リハビリテーション部

R3 リハビリテーションのべ処方数(単位：枚)

診療科	入院			外来			合計		
	理学	作業	言語	理学	作業	言語	理学	作業	言語
内科	750	582	510	22	7	9	772	589	519
整形外科	377	375	33	375	99	0	752	474	33
外科	102	77	35	6	0	0	108	77	35
形成外科	17	6	1	6	5	0	23	11	1
泌尿器科	33	22	10	0	0	0	33	22	10
小児科	0	0	0	0	0	0	0	0	0
麻酔科	0	0	0	8	0	0	8	0	0
耳鼻科	0	0	0	4	0	0	4	0	0
放射線	0	0	0	0	0	0	0	0	0
歯科	0	0	0	0	0	0	0	0	0
合計	1,279	1,062	589	421	111	9	1,700	1,173	598
総計	2,930			541			3,471		

R3 対象疾患の内訳

疾患の内訳	入院	外来
廃用症候群	576	7
脳血管疾患	89	8
神経疾患	73	24
呼吸器疾患	134	1
骨折	322	126
骨折以外の外傷	21	66
軟部組織障害	50	93
関節疾患	62	188
発達遅滞	0	4
その他	1	1
合計	1,328	518



健康管理課 (ドック健診センター)

			2021年度	2020年度	前年比
人間ドック	1泊2日	組合員	508	502	101.2%
		役職員	466	500	93.2%
		一般	364	354	102.8%
		計	1,338	1,356	98.7%
	日帰り	組合員	543	527	103.0%
		役職員	961	997	96.4%
		一般	1,417	1,253	113.1%
		計	2,921	2,777	105.2%
脳ドック(単独+オプション)			228	293	77.8%
集団健康スクリーニング	組合員		0	0	
	役職員		391	357	109.5%
	一般		1,045	723	144.5%
	その他		280	145	193.1%
	計		1,716	1,225	140.1%
がん検診	胃がん	胃がんリスク	124	71	174.6%
	肺がん	CT検診車	366	479	76.4%
		CT病院	1,504	1,203	125.0%
	乳がん	超音波・視触診	1,293	1,182	109.4%
		マンモグラフィ	825	782	105.5%
	大腸がん	内視鏡全域観察	564	561	100.5%
		便潜血	374	185	202.2%
	子宮頸がん		1,555	1,535	101.3%
	前立腺がん(PSA)		225	173	130.1%
	計		6,830	6,171	110.7%
胸部レントゲン検診			715	354	202.0%
協会けんぽ 生活習慣病予防健診			876	825	106.2%
一般健診			2,824	2,995	94.3%
学校健診			2,602	2,761	94.2%
乳幼児健診			723	627	115.3%
予防接種			4,035	4,481	90.0%
骨密度検診			93	103	90.3%
機能訓練・訪問指導			906	891	101.7%
特定保健指導・健康教育・健康相談			885	1,027	86.2%
合 計			26,692	25,886	103.1%

医療事故報告まとめ

院内レベル		
項目	件数	%
その他(該当なし)	140	26.2
不明(未決定)	1	0.2
レベル Oa	17	3.2
レベル Ob	1	0.2
レベル Oc	3	0.6
レベル 1	239	44.7
レベル 2	90	16.8
レベル 3a	36	6.7
レベル 3b	8	1.5
合計	535	100

発生曜日		
項目	件数	%
日曜日	45	8.4
月曜日	79	14.8
火曜日	89	16.6
水曜日	89	16.6
木曜日	78	14.6
金曜日	85	15.9
土曜日	70	13.1
合計	535	100

発生時間帯		
項目	件数	%
0:00~1:59	14	2.6
2:00~3:59	11	2.1
4:00~5:59	14	2.6
6:00~7:59	27	5
8:00~9:59	84	15.7
10:00~11:59	116	21.7
12:00~13:59	70	13.1
14:00~15:59	69	12.9
16:00~17:59	40	7.5
18:00~19:59	32	6
20:00~21:59	31	5.8
22:00~23:59	19	3.6
不明	8	1.5
合計	535	100

当事者経験年数		
項目	件数	%
0年	105	17
1年	94	15.3
2年	82	13.3
3年	49	8
4年	27	4.4
5年	12	1.9
6年	8	1.3
7年	14	2.3
8年	8	1.3
9年	28	4.5
10年	7	1.1
11年	12	1.9
12年	15	2.4
13年	6	1
14年	2	0.3
15年	3	0.5
16年	13	2.1
17年	5	0.8
18年	6	1
19年	8	1.3
20年	9	1.5
21年	2	0.3
22年	7	1.1
23年	5	0.8
24年	6	1
25年	8	1.3
26年	12	1.9
27年	1	0.2
30年	4	0.6
31年	2	0.3
35年	2	0.3
36年	2	0.3
37年	1	0.2
40年	1	0.2
42年	3	0.5
不明	47	7.6
合計	616	100

当事者部署配属年数		
項目	件数	%
0年	165	26.8
1年	119	19.3
2年	81	13.1
3年	68	11
4年	41	6.7
5年	16	2.6
6年	11	1.8
7年	16	2.6
8年	7	1.1
9年	8	1.3
10年	5	0.8
11年	3	0.5
12年	4	0.6
13年	2	0.3
14年	2	0.3
15年	4	0.6
16年	1	0.2
17年	1	0.2
18年	1	0.2
19年	3	0.5
20年	2	0.3
23年	1	0.2
31年	1	0.2
36年	2	0.3
不明	52	8.4
合計	616	100

発生場所		
項目	件数	%
外来診察室	23	4.2
外来処置室	9	1.6
外来待合室	8	1.5
救急外来	11	2
ナースステーション	22	4
病室	314	57.2
病棟処置室	1	0.2
浴室	9	1.6
手術室	7	1.3
検査室	10	1.8
血管造影室	1	0.2
放射線撮影室	5	0.9
透析室	27	4.9
臨床検査室	3	0.5
機能訓練室	1	0.2
薬局	10	1.8
栄養管理室・調理室	20	3.6
医事課	4	0.7
健康管理課	2	0.4
トイレ	3	0.5
廊下	11	2
ラウンジ	7	1.3
不明	3	0.5
その他	38	6.9
合計	549	100

年齢階級別退院患者数

年齢区分	0～	10～	20～	30～	40～	50～	60～	70～	80～	90～
患者数	0	13	20	30	60	102	197	443	472	280

当院の一般病棟を退院した患者さんを年齢階級別(10歳刻み)で示した人数です。
 当院は地域医療の中核を担っており、質の高い医療を幅広い年齢層の方に提供しています。特に60歳以上の方が多く入院される傾向にあり、複数疾患を有する高齢者の診療に力を入れています。
 また、当院は地域包括ケア病棟を有しており、急性期治療を終えた方の在宅や介護施設への復帰に向けた診療、看護、リハビリテーションに力を入れています。

診断群分類別患者数等 (診療科別患者数上位5位まで)

■内科

DPCコード	DPC名称	患者数	平均 在院日数 (自院)	平均 在院日数 (全国)	転院率	平均年齢	患者用 パス
050130xx9900xx	心不全 手術なし 手術・処置等1なし 手術・処置等2なし	91	21.34	17.35	3.30%	88.05	
040081xx99x0xx	誤嚥性肺炎 手術なし 手術・処置等2なし	75	23.65	20.57	2.67%	85.79	
110310xx99xxxx	腎臓又は尿路の感染症 手術なし	37	18.41	13.14	0.00%	83.43	
030400xx99xxxx	前庭機能障害 手術なし	36	4.53	4.92	0.00%	75.33	
110280xx9900xx	慢性腎炎症候群・慢性間質性腎炎・慢性腎不全 手術なし 手術・処置等1なし 手術・処置等2なし	18	33.78	10.39	11.11%	78.61	

内科は、心不全や誤嚥性肺炎の症例が毎年多数を占めています。
 特に心不全による入院患者は前年度より10人以上増加しています。
 また当院は神経難病特例病床を有し、神経難病患者の入院受け入れも積極的に行っております。

■外科

DPCコード	DPC名称	患者数	平均 在院日数 (自院)	平均 在院日数 (全国)	転院率	平均年齢	患者用 パス
060160x001xxxx	鼠径ヘルニア (15歳以上) ヘルニア手術 鼠径ヘルニア等	37	8.68	4.74	0.00%	68.76	
060241xx97xxxx	痔核 手術あり	34	3.76	5.52	0.00%	58.35	
060210xx99000x	ヘルニアの記載のない腸閉塞 手術なし 手術・処置等1なし 手術・処置等2なし 定義副傷病なし	21	7.10	9.00	0.00%	76.90	
060335xx02000x	胆嚢炎等 腹腔鏡下胆嚢摘出術等 手術・処置等1なし 手術・処置等2なし 定義副傷病なし	13	8.92	7.11	0.00%	71.08	
060330xx02xxxx	胆嚢疾患 (胆嚢結石など) 腹腔鏡下胆嚢摘出術等	12	7.92	6.25	0.00%	67.75	

外科は、鼠径ヘルニアや痔核に対する手術目的での予定入院が多い傾向にあります。

■整形外科

DPCコード	DPC名称	患者数	平均 在院日数 (自院)	平均 在院日数 (全国)	転院率	平均年齢	患者用 パス
160690xx99xxxx	胸椎、腰椎以下骨折損傷（胸・腰髄損傷を含む。）手術なし	-	-	19.34	-	-	
160800xx01xxxx	股関節・大腿近位の骨折 人工骨頭挿入術 肩、股等	-	-	25.32	-	-	
071030xx99xx0x	その他の筋骨格系・結合組織の疾患 手術なし 定義副傷病なし	-	-	9.57	-	-	
030400xx99xxxx	前庭機能障害 手術なし	-	-	4.92	-	-	
070343xx99x0xx	脊柱管狭窄（脊椎症を含む。） 腰部骨盤、不安定椎手術なし 手術・処置等2なし	-	-	7.22	-	-	

※患者数が10未満の数値の場合は「-」を記載し、「平均在院日数（全国）」以外の項目にも同様に「-」を記載しています。この集計は一般病棟から退院された方を対象としています。

当院では整形外科疾患の多くが地域包括ケア病棟へ入院となるため、一般病棟の症例件数は少なくなっていますが、病院全体では脊椎圧迫骨折や大腿骨骨折の入院症例が多くなっています。

■形成外科

DPCコード	DPC名称	患者数	平均 在院日数 (自院)	平均 在院日数 (全国)	転院率	平均年齢	患者用 パス
080010xxxx0xxx	膿皮症 手術・処置等1なし	-	-	13.07	-	-	
10007xxxxxx1xx	2型糖尿病（糖尿病性ケトアシドーシスを除く。）手術・処置等2 1あり	-	-	14.41	-	-	
080250xx99x0xx	褥瘡潰瘍 手術なし 手術・処置等2なし	-	-	24.60	-	-	
160200xx0200xx	顔面損傷（口腔、咽頭損傷を含む。）鼻骨骨折整復固定術等手術・処置等1なし 手術・処置等2なし	-	-	5.16	-	-	
180060xx97xxxx	その他の新生物 手術あり	-	-	6.18	-	-	

※患者数が10未満の数値の場合は「-」を記載し、「平均在院日数（全国）」以外の項目にも同様に「-」を記載しています。形成外科は、手術目的（眼瞼下垂症など）の予定入院が多く、当院では地域包括ケア病棟で入院を受け入れています。

■泌尿器科

DPCコード	DPC名称	患者数	平均 在院日数 (自院)	平均 在院日数 (全国)	転院率	平均年齢	患者用 パス
110080xx991xxx	前立腺の悪性腫瘍 手術なし 手術・処置等1あり	54	3.00	2.50	0.00%	71.04	
11022xxx99xxxx	男性生殖器疾患 手術なし	-	-	9.42	-	-	
110070xx03x0xx	膀胱腫瘍 膀胱悪性腫瘍手術 経尿道の手術 手術・処置等2なし	-	-	7.02	-	-	
110310xx99xxxx	腎臓又は尿路の感染症 手術なし	-	-	13.14	-	-	
110310xx01xxxx	腎臓又は尿路の感染症 経皮的腎（腎盂）瘻造設術等	-	-	14.08	-	-	

※患者数が10未満の数値の場合は「-」を記載し、「平均在院日数（全国）」以外の項目にも同様に「-」を記載しています。泌尿器科は、前立腺癌疑いのある患者さんに「前立腺針生検法」を実施する予定入院が多くなっています。

（前立腺針生検法とは前立腺に針を刺して組織を採取し、がん細胞の有無を顕微鏡で調べる検査です）

初発の5大癌のUICC病期分類並びに再発患者数

	初発					再発	病期分類 基準 ^(※)	版数
	Stage I	Stage II	Stage III	Stage IV	不明			
胃癌	17	-	-	-	-	-	1	7,8
大腸癌	-	-	-	-	15	12	1	7,8
乳癌	-	-	-	-	-	-	1	-
肺癌	-	-	-	-	-	-	1	7
肝癌	-	-	-	-	-	-	1	7,8

※1：UICC TNM分類，2：癌取扱い規約

※患者数が10未満の数値の場合は「-」を記載しています。

国際対がん連合(UICC)が定めた

T:原発巣の進展度 N:所属リンパ節の有無・拡がり M:遠隔転移の有無
の3つの要素によって各癌を4病期(ステージ)に分類したものです。

成人市中肺炎の重症度別患者数等

	患者数	平均 在院日数	平均年齢
軽症	-	-	-
中等症	17	34.29	84.24
重症	-	-	-
超重症	-	-	-
不明	-	-	-

※患者数が10未満の数値の場合は「-」を記載し、その他の項目にも同様に「-」を記載しています。

市中肺炎とは施設外で生活している状態で発症した肺炎のことです。

重症度は市中肺炎ガイドラインの重症度分類(A-DROPスコア)を用いて分類されています。

脳梗塞の患者数等

発症日から	患者数	平均在院 日数	平均年齢	転院率
3日以内	55	28.87	80.07	7.35%
その他	13	18.69	80.46	1.47%

脳梗塞発症日から3日以内の急性期患者さんの割合が高くなっています。その他は4日以上経過している場合や脳梗塞後遺症などが含まれます。

急性期治療後も継続して集中的なリハビリテーションを行い、ADL(日常生活動作)の回復や在宅復帰に向けた支援を行っています。

診療科別主要手術別患者数等（診療科別患者数上位5位まで）

■内科

Kコード	名称	患者数	平均術前日数	平均術後日数	転院率	平均年齢	患者用パス
K6532	内視鏡的胃、十二指腸ポリープ・粘膜切除術 早期悪性腫瘍胃粘膜下層剥離術	15	4.27	10.07	-	74.00	
K7211	内視鏡的大腸ポリープ・粘膜切除術 長径2センチメートル未満	13	0.008	1.77	-	73.62	
K6871	内視鏡的乳頭切開術 乳頭括約筋切開のみのもの	-	-	-	-	-	
K721-4	早期悪性腫瘍大腸粘膜下層剥離術	-	-	-	-	-	
K6852	内視鏡的胆道結石除去術 その他のもの	-	-	-	-	-	

※患者数が10未満の数値の場合は「-」を記載し、その他の項目にも同様に「-」を記載しています。

内科は、内視鏡による手術が上位を占めています。

大腸ポリープ切除は地域包括ケア病棟へ入院する場合や、外来で行うこともあります。

■外科

Kコード	名称	患者数	平均術前日数	平均術後日数	転院率	平均年齢	患者用パス
K672-2	腹腔鏡下胆嚢摘出術	28	2.29	6.21	0.00%	68.89	
K634	腹腔鏡下鼠径ヘルニア手術（両側）	27	1.07	4.59	0.00%	68.63	
K7432	痔核手術（脱肛を含む） 硬化療法（四段階注射法によるもの）	16	0.00	1.00	0.00%	64.38	
K6335	ヘルニア手術 鼠径ヘルニア	11	2.00	10.82	0.00%	69.18	
K719-3	腹腔鏡下結腸悪性腫瘍切除術	10	2.40	14.00	0.00%	75.60	

外科は、腹腔鏡下の手術が多く行われています。

腹腔鏡下手術は開腹術と比べて小さな傷で済むため、患者様の状態にもよりますが、術後の痛みも少なく回復が早いといったメリットがあります。

■整形外科

Kコード	名称	患者数	平均術前日数	平均術後日数	転院率	平均年齢	患者用パス
K0461	骨折観血的手術 肩甲骨、上腕、大腿	-	-	-	-	-	
K0811	人工骨頭挿入術 肩、股	-	-	-	-	-	
K0453	骨折経皮的鋼線刺入固定術 鎖骨、膝蓋骨、手、足、指（手、足）その他	-	-	-	-	-	
K0462	骨折観血的手術 前腕、下腿、手舟状骨	-	-	-	-	-	
K80361	膀胱悪性腫瘍手術 経尿道的手術 電解質溶液利用のもの	-	-	-	-	-	

※患者数が10未満の数値の場合は「-」を記載し、「平均在院日数（全国）」以外の項目にも同様に「-」を記載しています。

この集計は一般病棟から退院された方を対象としています。

当院では整形外科疾患の多くが地域包括ケア病棟へ入院となるため、一般病棟の手術症例数も少なくなっています。

■形成外科

Kコード	名称	患者数	平均術前日数	平均術後日数	転院率	平均年齢	患者用パス
K013-21	全層植皮術 25平方センチメートル未満	-	-	-	-	-	
K333	鼻骨骨折整復固定術	-	-	-	-	-	
K0053	皮膚、皮下腫瘍摘出術（露出部） 長径4センチメートル以上	-	-	-	-	-	
K0061	皮膚、皮下腫瘍摘出術(露出部以外) 長径3センチメートル未満	-	-	-	-	-	
K0301	四肢・躯幹軟部腫瘍摘出術 肩、上腕、前腕、大腿、下腿、躯幹	-	-	-	-	-	

※患者数が10未満の数値の場合は「-」を記載し、その他の項目にも同様に「-」を記載しています。
当院では、形成外科の眼瞼下垂症や眼瞼内反症の手術後の入院は地域包括ケア病棟で受け入れを行っています。

■泌尿器科

Kコード	名称	患者数	平均術前日数	平均術後日数	転院率	平均年齢	患者用パス
K80364	膀胱悪性腫瘍手術 経尿道的手術 電解質溶液利用のもの	-	-	-	-	-	
K783-2	経尿道的尿管ステント留置術	-	-	-	-	-	
K8411	経尿道的前立腺手術 電解質溶液利用のもの	-	-	-	-	-	
K800-2	経尿道的電気凝固術	-	-	-	-	-	
K7981	腹腔鏡下内精巣静脈結紮術	-	-	-	-	-	

※患者数が10未満の数値の場合は「-」を記載し、その他の項目にも同様に「-」を記載しています。
泌尿器科では、悪性腫瘍に対する手術や、腎臓と膀胱をつなぐ尿管が狭くなったり塞がってしまった状態を改善するための手術が行われています。

その他（D I C、敗血症、その他の真菌症および手術・術後の合併症の発生率）

DPC	傷病名	入院架橋	症例数	発生率
130100	播種性血管内凝固症候群	同一	-	-
		異なる	-	-
180010	敗血症	同一	-	-
		異なる	-	-
180035	その他の真菌感染症	同一	-	-
		異なる	-	-
180040	手術・処置等の合併症	同一	-	-
		異なる	-	-

※患者数が10未満の数値の場合は「-」を記載しています。
播種性血管内凝固症候群とは..
悪性腫瘍や感染症など様々な原因により血栓が全身の細い血管に生じたり過度の出血症状が見られる重篤な合併症です。
敗血症とは..
何らかの感染症がきっかけとなり、血液に細菌やウイルスが入り込んで全身に回り多臓器を障害することで起こる重篤な病気です。

臨床指標C I (クリニカルインディケーター) 2017~2021年度

項目	単位	2021年度	2020年度	2019年度	2018年度	2017年度	備考
1 救急車受け入れ人数	名	716	720	856	905	844	実数
2 病床稼働率	%	83.5	84.7	91.8	93.2	94.6	地域包括ケア病棟含む、人間ドック除く
3 平均在院日数	日	18.3	19.7	18.8	19.2	18.0	地域包括ケア病棟含む、特定疾患含む
4 無菌製剤処理算定件	件	509	670	811	873	1,176	
5 外来でのがん化学療法件数	件	247	270	258	381	416	
6 薬剤管理指導料算定	件	1,409	1,418	1,321	1,546	1,540	
7 多剤耐性緑膿菌(MDRP)感染者数	名	0	0	0	0	0	
8 輸血製剤廃棄率	%	2.0	5.1	4.3	0.60	1.73	
9 t-PA投与件数(脳梗塞・肺梗塞)	件	0	0	0	0	0	実数
10 手術件数(手術室)	件	716	732	765	747	631	実数
11 緊急時間外手術件数(手術室)	件	44	50	47	59	64	実数
12 手術全身麻酔件数	件	187	201	172	177	174	実数
13 剖検率	%	1.2	0.7	0.6	0.8	0.8	解剖件数/死亡人数
14 CT読影率	%	100 (8,702件)	100 (7,898件)	100 (7,638件)	100 (7,898件)	100 (8,046件)	外来・入院・人間ドック・がん検診
15 MRI読影率	%	100 (2,437件)	100 (2,306件)	100 (2,260件)	100 (2,306件)	100 (2,369件)	外来・入院・人間ドック
16 逆紹介(他院に紹介した患者)	名	2,064	1,884	2,109	2,203	2,146	実数
17 紹介(他院から紹介された患者)	名	2,124	2,037	2,240	2,069	1,755	実数
18 入院患者の転倒転落発生率	%	0.26	0.25	0.24	0.33	0.36	分子:転倒転落発生件数 分母:延べ入院患者
19 入院診療単価	円	41,588	40,674	39,154	38,661	36,824	
20 外来診療単価	円	13,540	14,133	14,220	14,158	14,933	